

Urząd Miasta Kielce
Wydział Zarządzania Funduszami Europejskimi
Biuro Zintegrowanych Inwestycji Terytorialnych
biurozit@um.kielce.pl
<https://zitkof.kielce.eu/>



ZITKOF

ZINTEGROWANE INWESTYCJE TERYTORIALNE
KIELECKIEGO OBSZARU FUNKCJONALNEGO

Wdrażanie projektów w formule
Zintegrowanych Inwestycji Terytorialnych
w Kieleckim Obszarze Funkcjonalnym
stan na: 20.05.2019 r.

Kielce, maj 2019



Fundusze Europejskie
Program Regionalny



Rzeczpospolita
Polska

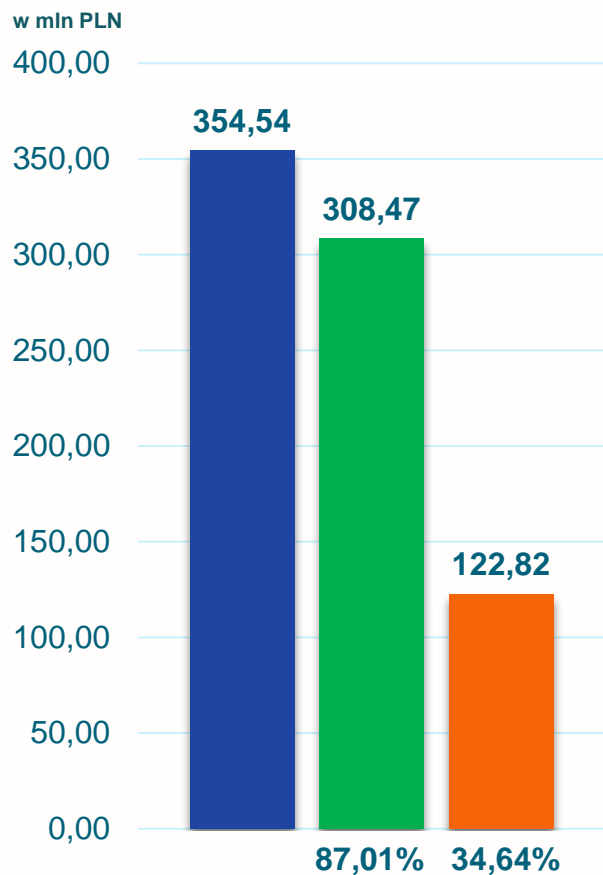


WOJEWÓDZTWO
ŚWIĘTOKRZYSKIE

Unia Europejska
Europejskie Fundusze
Strukturalne i Inwestycyjne



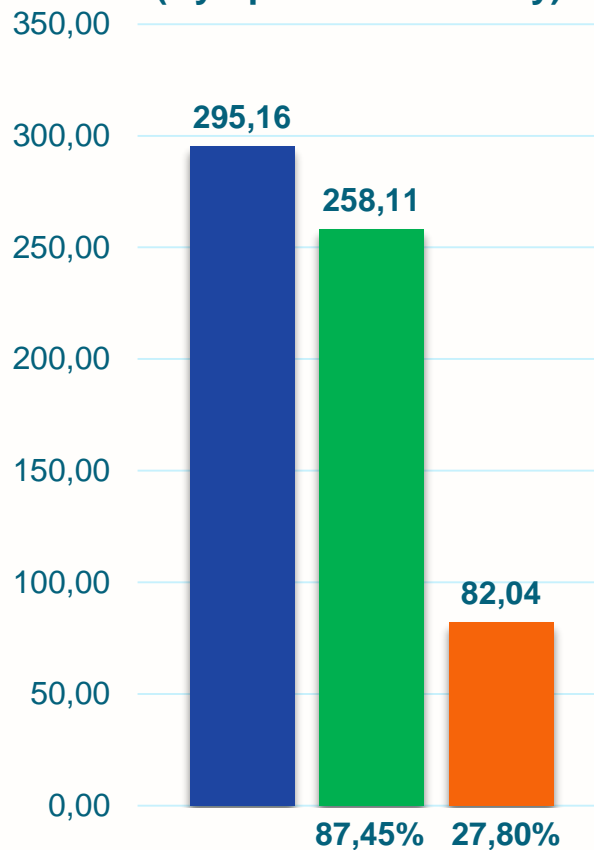
ZIT – EFRR+EFS



- Alokacja
- Kontraktacja
- Wnioski o płatność i zaliczki

EFRR

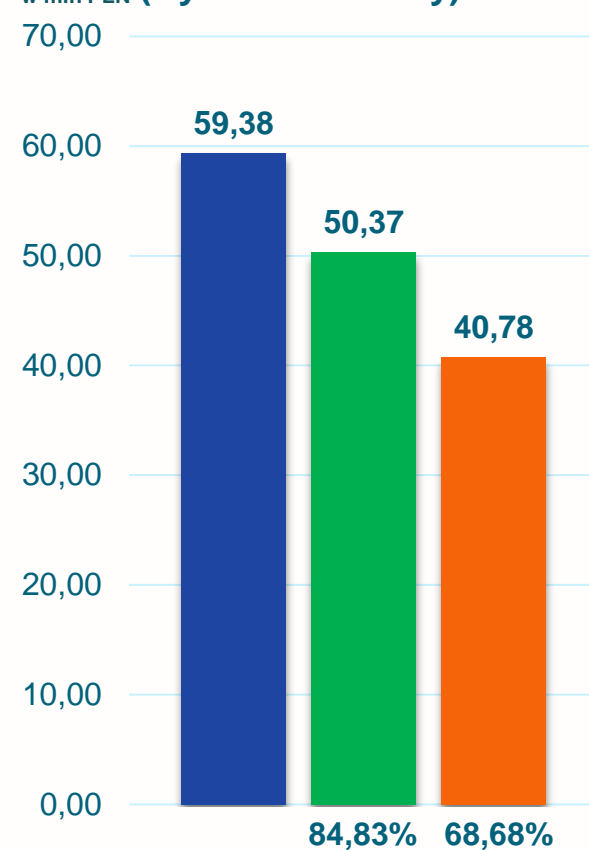
w mln PLN (tryb pozakonkursowy)



- Alokacja
- Kontraktacja
- Wnioski o płatność i zaliczki

EFS

w mln PLN (tryb konkursowy)



- Alokacja
- Kontraktacja
- Wnioski o płatność i zaliczki

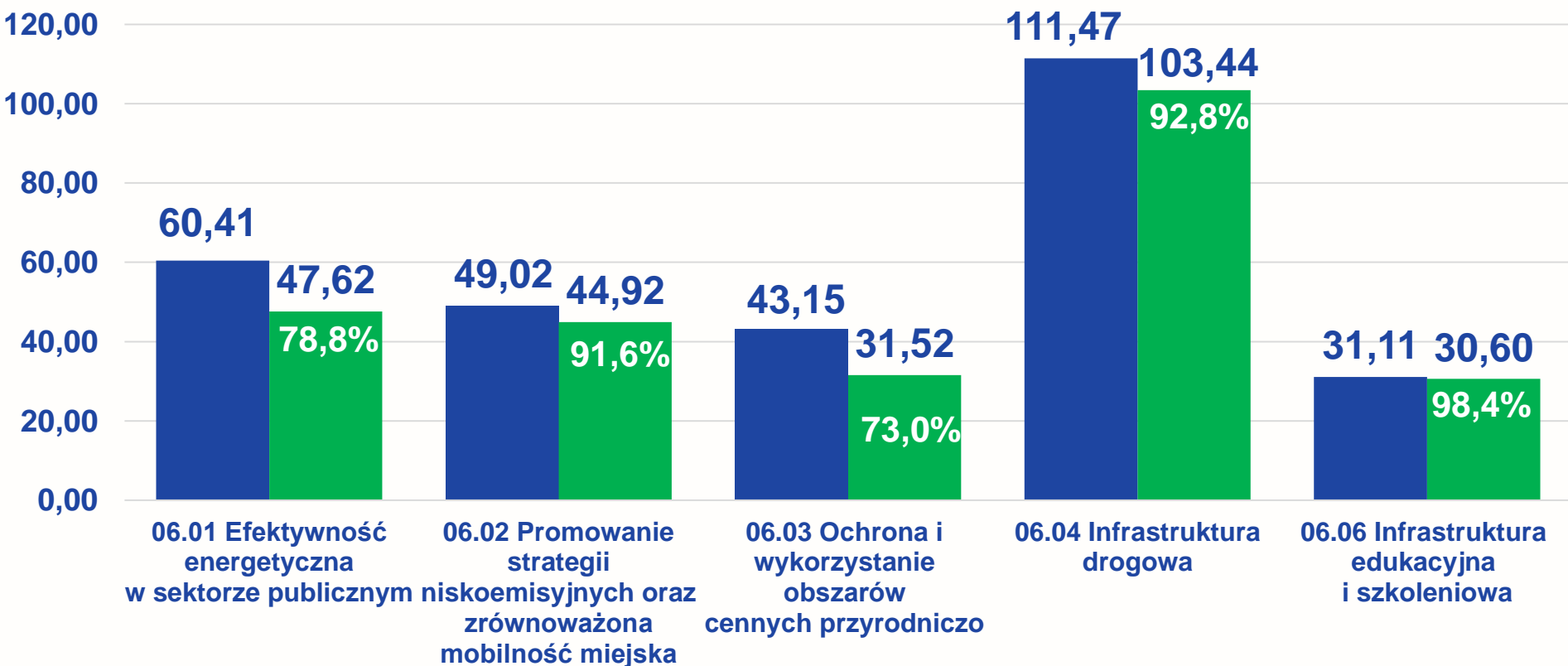
Kontraktacja projektów ZIT na terenie KOF

Stopień wykorzystania alokacji dla projektów EFS+EFRR wg stanu na 20.05.2019 r.

KWARTAŁ	WYKONANIE				PLAN					
	I kw. 2019		stan na dzień 20.05.2019		II kw. 2019		III kw. 2019		IV kw. 2019	
FUNDUSZ	EFS	EFRR	EFS	EFRR	EFS	EFRR	EFS	EFRR	EFS	EFRR
Liczba umów (narastająco)	52 szt.	41 szt.	52 szt.	44 szt.	-	44 szt.	-	47 szt.	-	50 szt.
Wartość umów (narastająco) mln PLN	50,37	252,61	50,37	258,11	52,22	258,12	57,51	262,69	60,06	271,71
% wykorzystania alokacji	84,82%	85,58%	84,82%	87,45%	87,94%	87,45%	96,85%	89,00%	101,15%	92,06%
Ogólna wartość umów (narastająco) mln PLN	302,97 mln pln		308,47 mln pln		310,34 mln pln		320,20 mln pln		331,77 mln pln	
Ogólny % wykorzystania alokacji	85,45%		87,01%		87,53%		90,31%		93,58%	
Minimalny % wykorzystania alokacji akceptowalny przez MiiR wg PLANU NAPRAWCZEGO	84,98%		-		87,04%		91,28%		93,06	
Stopień realizacji celu MiiR	100,55%		-		100,56%		98,94%		100,56%	

Alokacja i kontraktacja Funduszy Strukturalnych UE w KOF w podziale na działania (EFRR) wg stanu na dzień: 20.05.2019 r.

w mln PLN



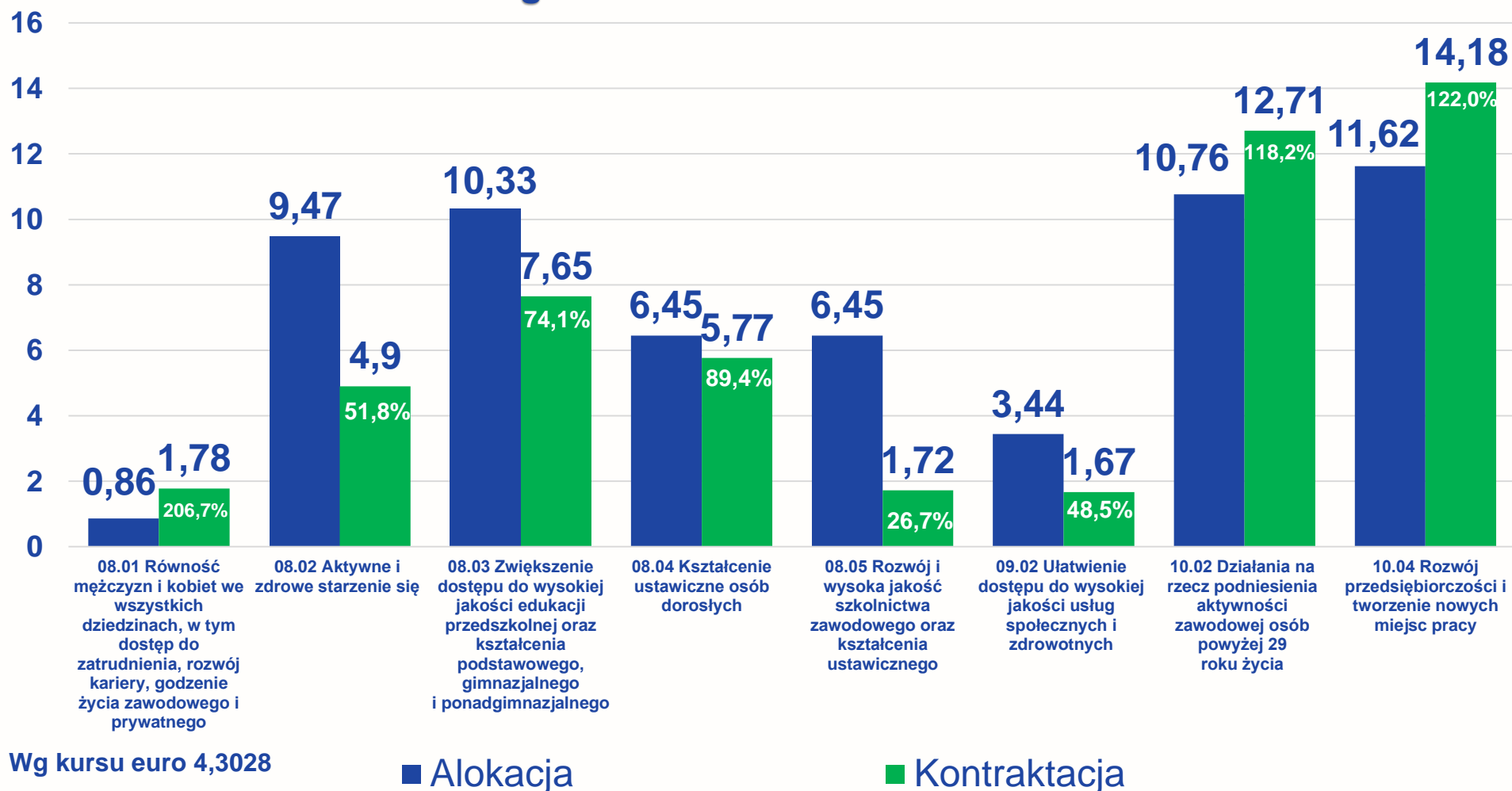
Wg kursu euro 4,3028

■ Alokacja

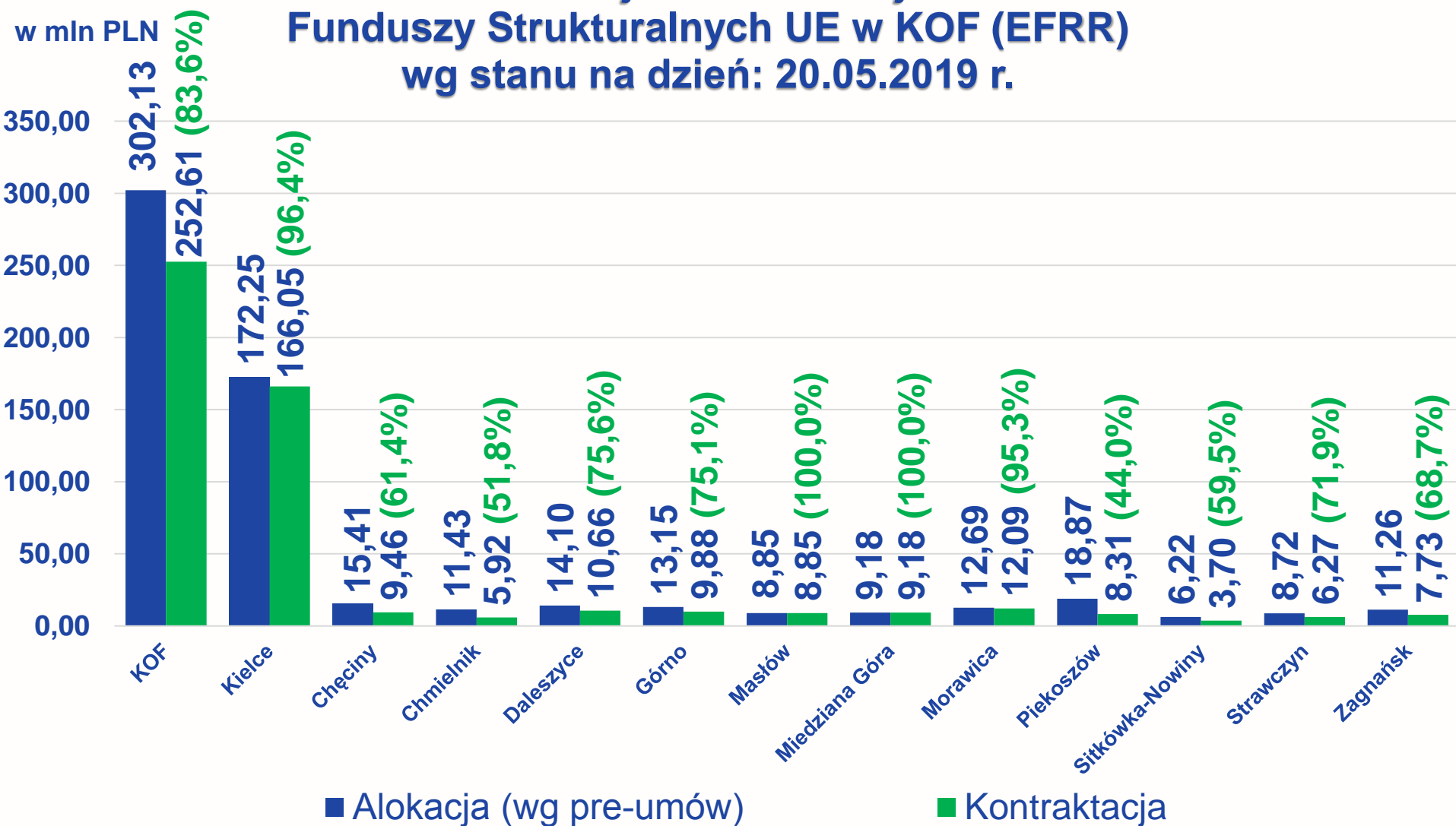
■ Kontraktacja

Alokacja i kontraktacja Funduszy Strukturalnych UE w KOF w podziale na działania (EFS) wg stanu na dzień: 20.05.2019 r.

w mln PLN



Alokacja i kontraktacja Funduszy Strukturalnych UE w KOF (EFRR) wg stanu na dzień: 20.05.2019 r.



Wnioski o płatność projektów ZIT na terenie KOF

Stopień wykorzystania alokacji dla projektów EFS+EFRR wg stanu na 20.05.2019 r.

KWARTAŁ	WYKONANIE				PLAN					
	I kw. 2019		stan na dzień 20.05.2019		II kw. 2019		III kw. 2019		IV kw. 2019	
FUNDUSZ	EFS	EFRR	EFS	EFRR	EFS	EFRR	EFS	EFRR	EFS	EFRR
Wartość wniosków (narastająco) mln PLN	39,14	75,33	40,78	82,04	35,44	79,78	38,54	90,61	40,70	115,70
% wykorzystania alokacji	65,91%	25,52%	68,68%	27,80%	59,68%	27,03%	64,90%	30,70%	68,54%	39,20%
Ogólna wartość wniosków (narastająco) mln PLN	114,47 mln pln		122,82 mln pln		115,23 mln pln		129,15 mln pln		156,40 mln pln	
Ogólny % wykorzystania alokacji	32,29%		34,64%		32,50%		36,43%		44,11%	
Minimalny % wykorzystania alokacji akceptowalny przez MiiR wg PLANU NAPRAWCZEGO	28,50%		-		31,58%		35,09%		41,97%	
Stopień realizacji celu MiiR	113,30%		-		102,91%		103,82%		105,10%	

REALIZACJA WSKAŹNIKÓW RZECZOWYCH EFRR

LP	Nazwa wskaźnika	Jednostka miary	Wartość wskaźnika w Strategii ZIT KOF	Stan na dzień: 20.05.2019 r.	Procent realizacji
1	Zmniejszenie rocznego zużycia energii pierwotnej w budynkach publicznych (CI)	kWh/rok	14 918 000	0	0%
2	Szacowany roczny spadek emisji gazów cieplarnianych (CI)	Tony równoważnika CO2	2827	0	0%
3	Liczba zmodernizowanych energetycznie budynków	szt.	41	37	90%
4	Liczba zmodernizowanych źródeł światła gminnego	szt.	6100	8949	146%
5	Długość ścieżek rowerowych	km.	34	4	12%
6	Liczba przebudowanych lub zmodernizowanych obiektów turystycznych i rekreacyjnych	szt.	10	5	50%
7	Całkowita długość przebudowanych lub zmodernizowanych dróg (CI)	km.	2	2	100%

REALIZACJA WSKAŹNIKÓW RZECZOWYCH EFS

Nazwa wskaźnika	Wartość wskaźnika w Strategii ZIT KOF	Stan na dzień: 20.05.2019 r.	Procent realizacji
Liczba osób o niskich kwalifikacjach objętych wsparciem w programie	220	471	213%
Liczba osób w wieku 50 lat i więcej objętych wsparciem w programie	81	343	423%
Liczba osób z niepełnosprawnościami objętych wsparciem w programie	28	181	646%
Liczba osób bezrobotnych (łącznie z długotrwale bezrobotnymi) objętych wsparciem w programie	743	754	101%
Liczba osób, które otrzymały bezzwrotne środki na podjęcie działalności gospodarczej w programie	0	50	0%
Liczba osób pozostających bez pracy, które otrzymały bezzwrotne środki na podjęcie działalności gospodarczej w programie	137	313	228%
Liczba utworzonych miejsc opieki nad dziećmi w wieku do lat 3	22	86	390%
Liczba osób opiekujących się dziećmi w wieku do lat 3 objętych wsparciem w programie	20	93	465%
Liczba osób objętych programem zdrowotnym dzięki EFS	11232	12031	107%
Liczba osób zagrożonych ubóstwem lub wykluczeniem społecznym objętych usługami społecznymi świadczonymi w interesie ogólnym w programie	437	375	85%
Liczba uczniów objętych wsparciem w zakresie rozwijania kompetencji kluczowych w programie	2121	2066	97%
Liczba dzieci objętych w ramach programu dodatkowymi zajęciami zwiększającymi ich szanse edukacyjne w edukacji przedszkolnej	409	565	138%
Liczba nauczycieli objętych wsparciem w programie	294	139	47%
Liczba miejsc wychowania przedszkolnego dofinansowanych w programie	123	336	273%
Liczba szkół, których pracownie przedmiotowe zostały wyposażone w programie	12	16	133%
Liczba osób w wieku 50 lat i więcej objętych wsparciem w programie	1009	551	54%
Liczba osób uczestniczących w pozaszkolnych formach kształcenia (bez udziału pracodawców) w programie	295	62	21%
Liczba nauczycieli kształcenia zawodowego oraz instruktorów praktycznej nauki zawodu objętych wsparciem w programie	23	31	134%
Liczba uczniów szkół i placówek kształcenia zawodowego uczestniczących w stażach i praktykach u pracodawcy	112	20	17%

Dziękuję za uwagę

Mieczysław Pastuszko

Kierownik

Biura Zarządzania Funduszami Europejskimi
w Urzędzie Miasta Kielce

e-mail: biurozit@um.kielce.pl

tel.: +48 41 367 65 53