



Regionalny Program Operacyjny Województwa Świętokrzyskiego 2014-2020 stan wdrażania osi priorytetowych 8, 9, 10 Europejski Fundusz Społeczny



EDUKACJA



SPRAWY SPOŁECZNE



ZDROWIE



RYNEK PRACY

Osie Priorytetowe 8, 9 i 10 RPO WŚ 2014 – 2020

217 naborów projektów

w tym:

- 185 konkursów
- 30 naborów pozakonkursowych
- 2 nabory nadzwyczajne

**OP 8. Rozwój edukacji
i aktywne społeczeństwo**
(Departament Wdrażania EFS)

124 nabory



**OP 9. Włączenie społeczne
i walka z ubóstwem**
(Departament Wdrażania EFS)

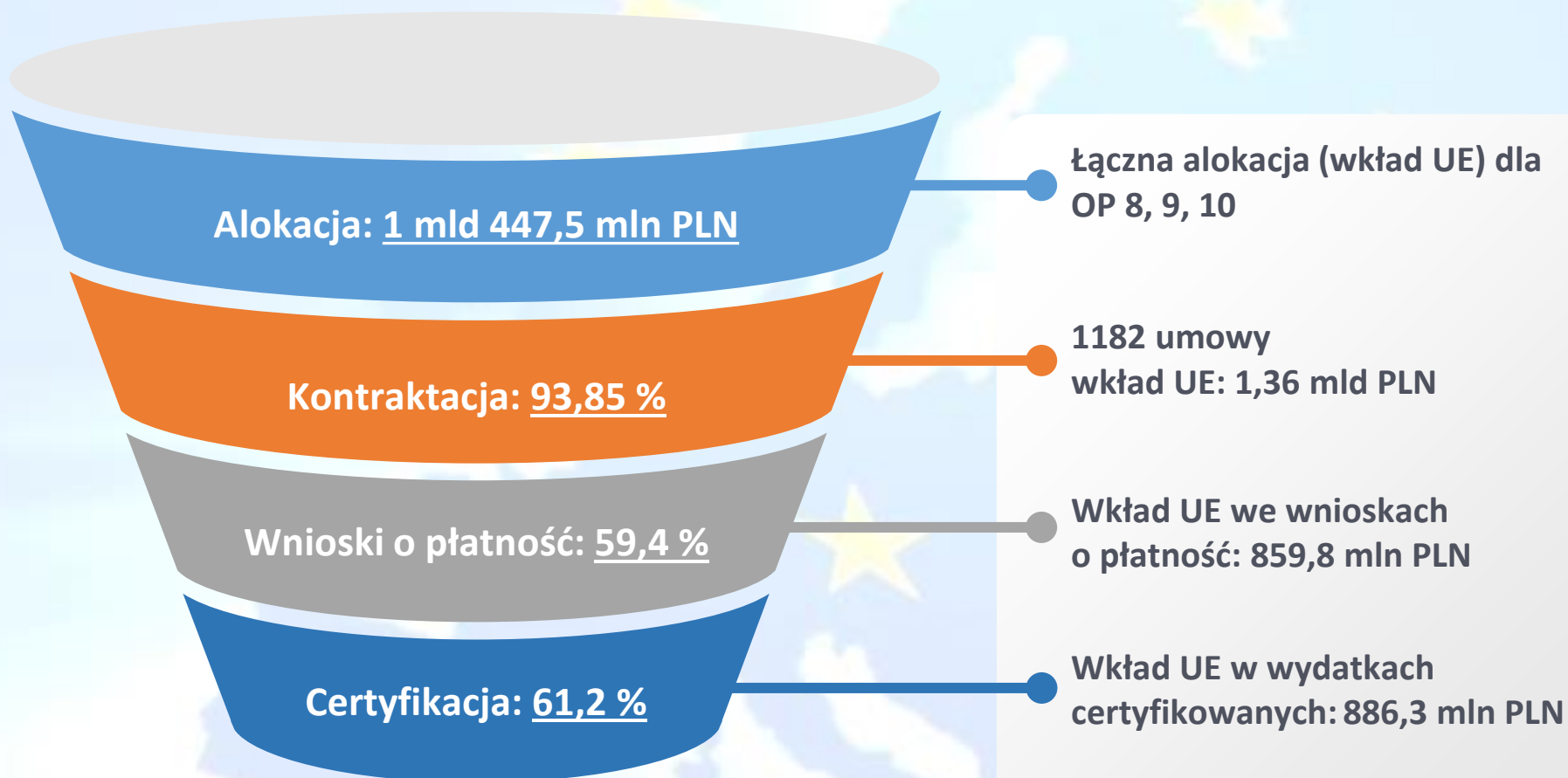
70 naborów

OP 10. Otwarty rynek pracy
(Wojewódzki Urząd Pracy w Kielcach)

23 nabory



Postępy we wdrażaniu Osi Priorytetowych 8, 9 i 10 RPOWŚ 2014-2020

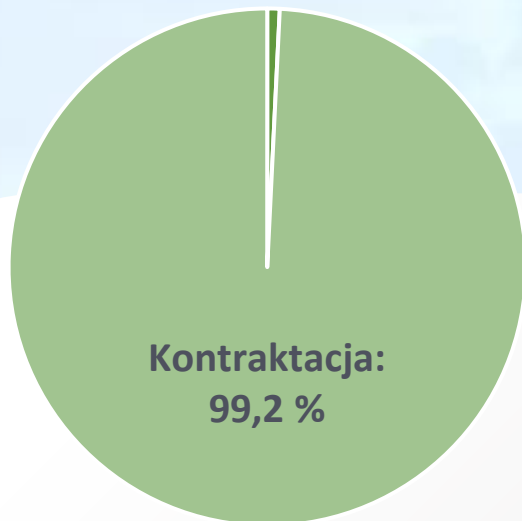


Dane na 31.01.2021



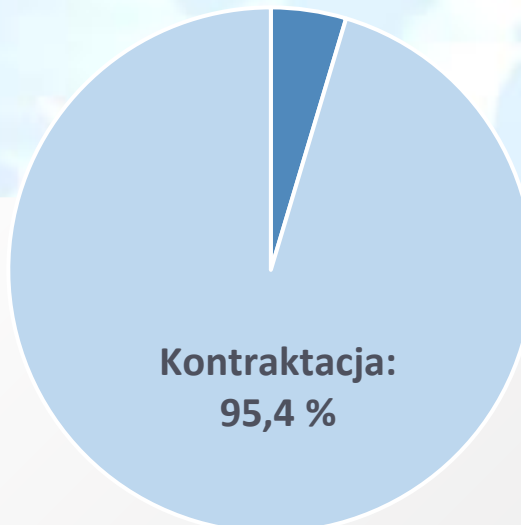
Poziom kontraktacji w podziale na Osie Priorytetowe 8, 9 i 10 RPOWŚ 2014-2020

OP 8:
Alokacja (wkład UE)
425,7 mln PLN



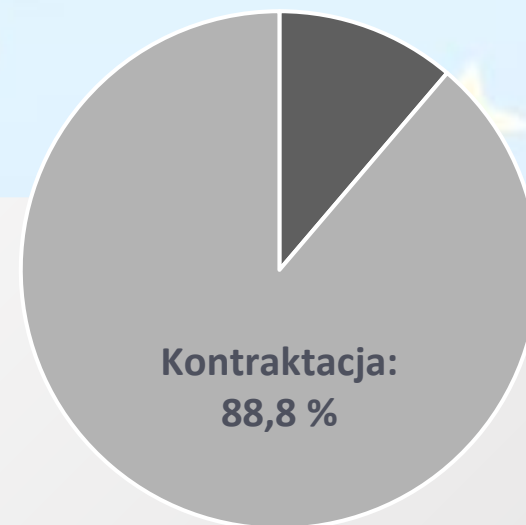
667 umów
wkład UE: 422,4 mln PLN

OP 9:
Alokacja (wkład UE)
440,4 mln PLN



286 umów
wkład UE: 420 mln PLN

OP 10:
Alokacja (wkład UE)
581,4 mln PLN



229 umów
wkład UE: 516,1 mln PLN

Wartości wskaźników, włączonych do ram wykonania: OP 8. Rozwój edukacji i aktywne społeczeństwo

% celu
na 2023

Liczba uczniów objętych wsparciem w programie

33 383
uczniów

119,8%



Liczba dzieci objętych w ramach programu dodatkowymi zajęciami zwiększającymi ich szanse edukacyjne w edukacji przedszkolnej

5324 dzieci

99,3%



Liczba osób opiekujących się dziećmi w wieku do lat 3 objętych wsparciem w programie

1652
opiekunów

141,7%



Całkowita kwota
certyfikowanych wydatków kwalifikowalnych

66,1 mln EUR

56,5%





Wartości wskaźników, włączonych do ram wykonania: **OP 9. Włączenie społeczne i walka z ubóstwem**

% celu
na 2023

Liczba osób zagrożonych ubóstwem lub wykluczeniem społecznym objętych wsparciem w programie

21 597 osób

79,6%



Całkowita kwota certyfikowanych wydatków kwalifikowalnych

52,2 mln EUR

45,1%





Wartości wskaźników, włączonych do ram wykonania: OP 10. Otwarty rynek pracy

% celu
na 2023

Liczba osób bezrobotnych (łącznie z długotrwale bezrobotnymi)
objętych wsparciem w programie (CI)

22 941 osób

72,8%



Całkowita kwota
certyfikowanych wydatków kwalifikowalnych

108,3 mln EUR

68,8%





Przeciwdziałanie skutkom pandemii Covid-19 w oparciu o środki EFS dostępne w ramach RPOWŚ 2014-2020

156,8 mln PLN

Wsparcie dla
- kadr medycznych,
- służb mundurowych,
- innych istotnych instytucji
- ich klientów i pacjentów

Projekt własny UMWS
„Stop wirusowi!”

Projekty powiatowe
we współpracy z UMWS

Wsparcie dla:
- przedsiębiorców,
- osób samozatrudnionych,
- pracowników

Dofinansowanie
wynagrodzeń

Dotacje
obrotowe dla
przedsiębiorstw

Prognoza wniosków o płatność dla 2021 roku

OP 8:
79,3 mln PLN
w tym I kw.
20,6 mln PLN

OP 9:
90 mln PLN
w tym I kw.
23,5 mln PLN

OP 10:
63,6 mln PLN
w tym I kw.
15,8 mln PLN

Efekty

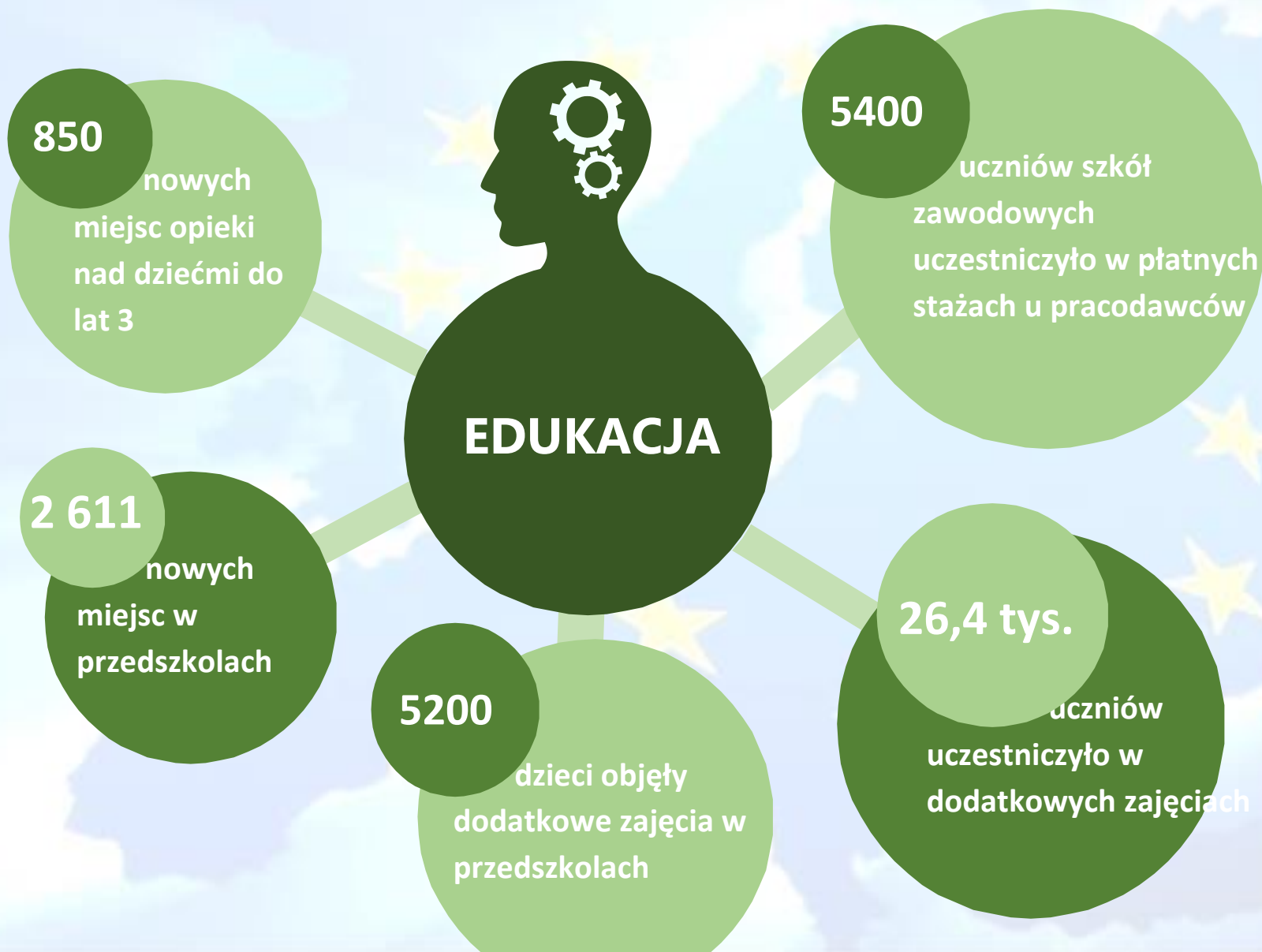
osiągnięte w latach 2014-2020
dzięki projektom EFS



261 527

Tak! Właśnie tyle osób skorzystało w regionie świętokrzyskim z projektów EFS w latach 2014 – 2020!







ZDROWIE I SPRAWY SPOŁECZNE

117,4 tys.

osób objęty
programy
zdrowotne

192

miejsca pracy
powstały w
przedsiębiorstwach
społecznych

46,1 tys.

osób
skorzystało
z badań
profilaktycznych

1707

seniorów
i osób
niesamodzielnych
skorzystało
z długotrwałej
opieki medycznej

8

Dziennych Domów
Opieki Medycznej
utworzono
na terenie województwa



24,2 tys.

osób bezrobotnych i
biernych zawodowo
skorzystało z doradztwa
i szkoleń



RYNEK PRACY

4,7 tys.

osób
długotrwale
bezrobotnych i w trudnej
sytuacji życiowej otrzymało
pomoc w powrocie na rynek
pracy

5 tys.

osób uruchomiło
własne firmy dzięki
bezwrotnym dotacjom

4 tys.

pracowników
z 1600 przedsiębiorstw
podniosło kwalifikacje
zawodowe

Dziękuję za uwagę!
Departament Wdrażania
Europejskiego Funduszu Społecznego
Urząd Marszałkowski Województwa Świętokrzyskiego