



# **EFS+ w nowym programie regionalnym**

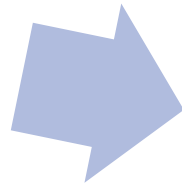
# **Fundusze Europejskie dla Świętokrzyskiego 2021-2027**

Kielce, 4 listopada 2022 r.



**1 mld 456 mln EUR**

**Fundusze Europejskie dla Świętokrzyskiego 2021-2027**



**388,5 mln EUR EFS+**





## Europejski Fundusz Społeczny+ w FEŚ 2021-2027:

### PRIORYTET 7.



Zdrowi  
i aktywni  
zawodowo

32,9 mln EUR

### PRIORYTET 8.



Edukacja  
na wszystkich  
etapach życia

72,1 mln EUR

### PRIORYTET 9.

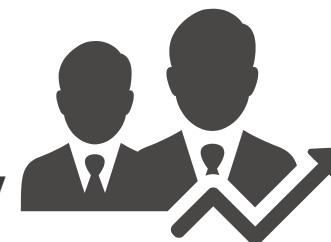
Usługi  
społeczne  
i zdrowotne



132,5 mln EUR

### PRIORYTET 10.

Aktywni  
na  
rynku pracy



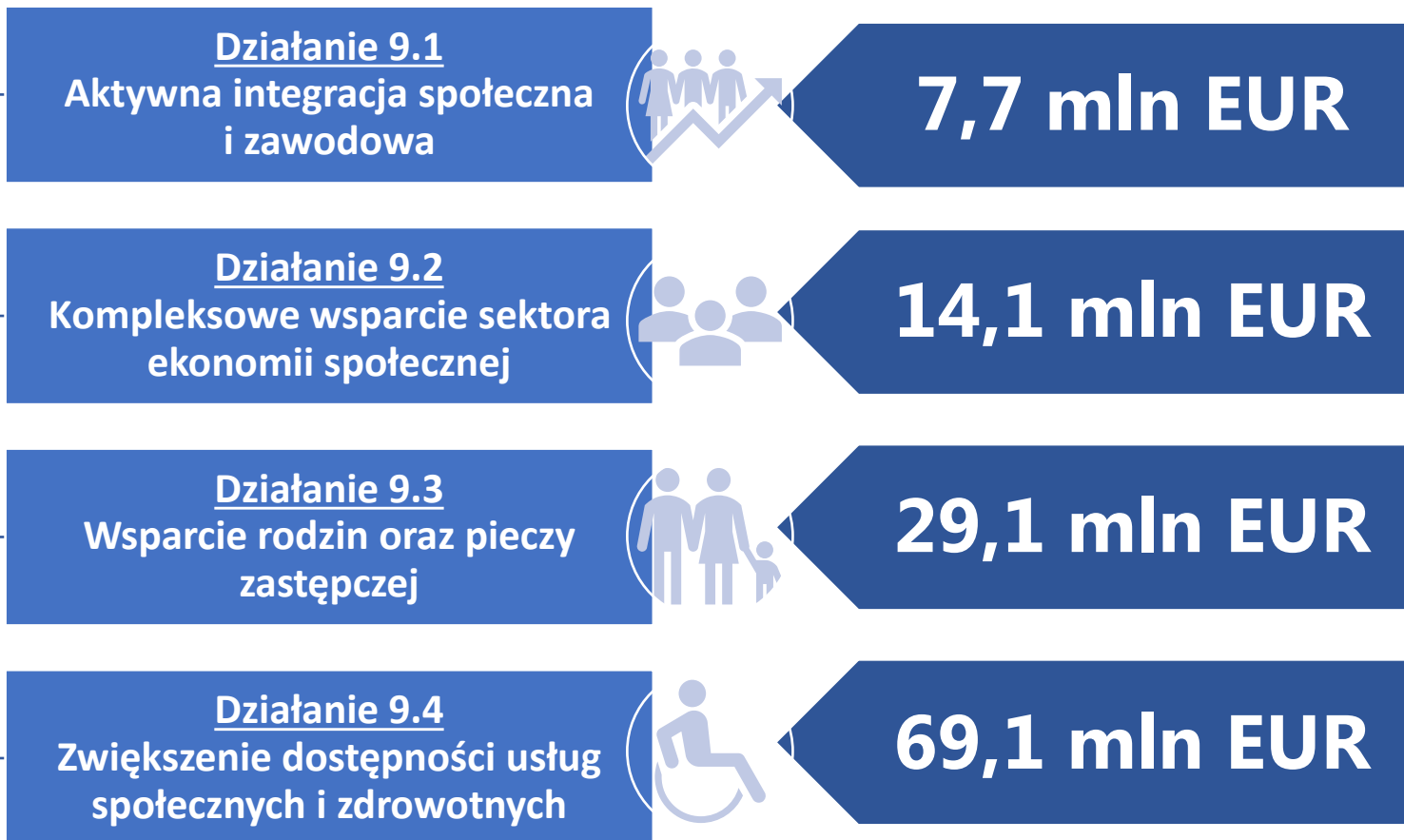
150,9 mln EUR







## Priorytet 9 Usługi społeczne i zdrowotne





## Priorytet 9 Usługi społeczne i zdrowotne

### Działanie 9.5

Aktywna integracja społeczna i zawodowa obywateli państw trzecich



**4,1 mln EUR**

### Działanie 9.6

Aktywna integracja społeczna i zawodowa -  
Rozwój Lokalny Kierowany przez  
Społeczność



**6 mln EUR**

### Działanie 9.7

Podnoszenie potencjału partnerów  
społeczno-gospodarczych i organizacji  
społeczeństwa obywatelskiego



**2,4 mln EUR**



## Priorytet 10 Aktywni na rynku pracy

### Działanie 10.1

Aktywizacja zawodowa osób bezrobotnych i poszukujących pracy (projekty PUP/MUP)



74,2 mln EUR

### Działanie 10.2

Wsparcie osób młodych na regionalnym rynku pracy (projekty OHP)



6 mln EUR

### Działanie 10.3

Wsparcie osób młodych z grupy NEET - Inicjatywa ALMA



11 mln EUR

### Działanie 10.4

Kompetentne kadry instytucji rynku pracy w regionie



550 tys. EUR

### Działanie 10.5

Zrównoważony rynek pracy - nowa "JA"

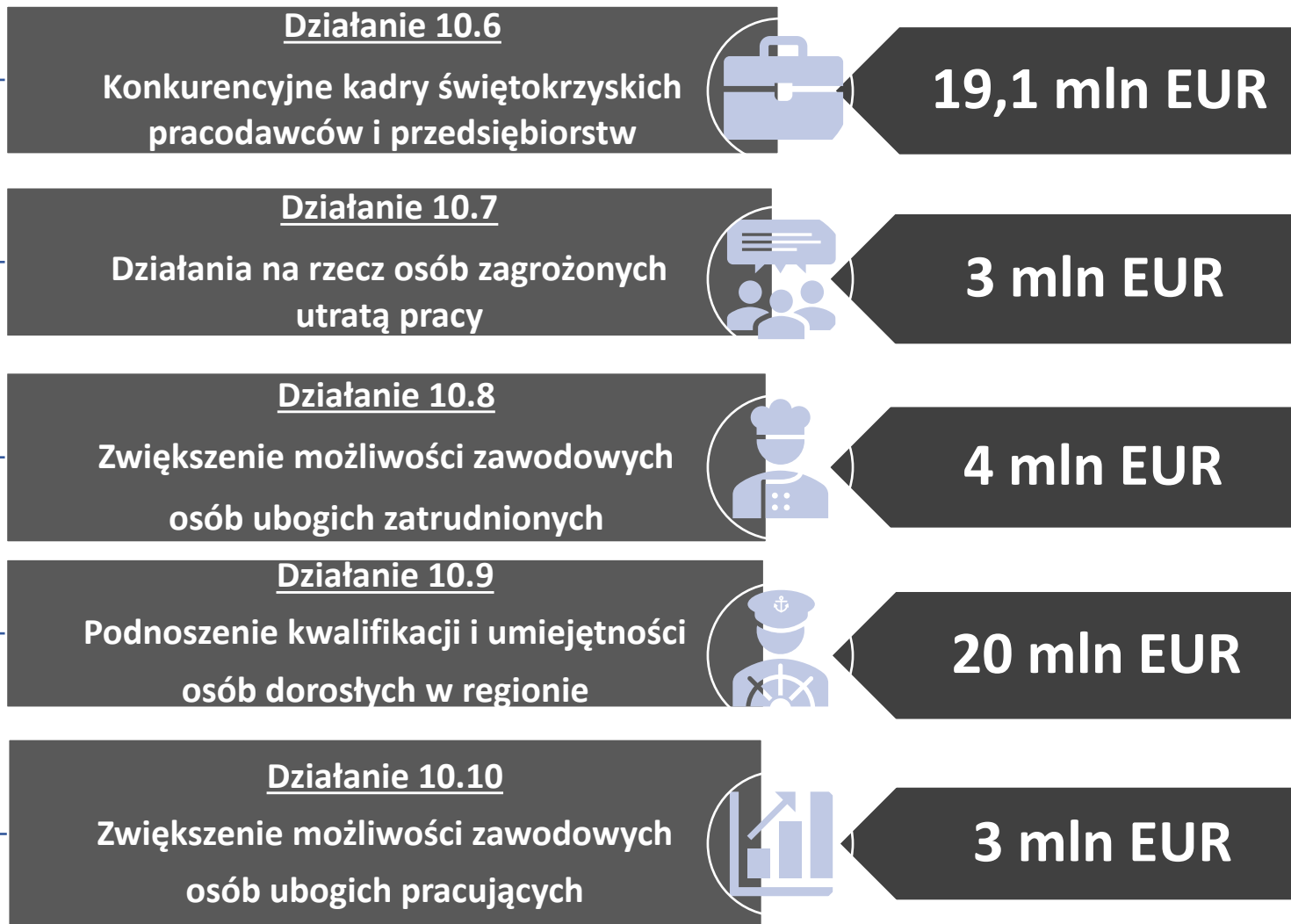


10 mln EUR





## Priorytet 10 Aktywni na rynku pracy





## Efekty negocjacji z KE, dotyczących EFS+ w programie FEŚ 2021 -2027



- \* Możliwość wspierania przedszkoli bez konieczności tworzenia nowych miejsc
- \* Możliwość wspierania osób w Warsztatach Terapii Zajęciowej (ale wyłącznie w powiązaniu ze ścieżką powrotu na rynek pracy)



- \* Brak możliwości realizacji projektów dla dzieci z wadami postawy i zagrożonych otyłością
- \* Brak możliwości tworzenia nowych Warsztatów Terapii Zajęciowej



## Efekty negocjacji z KE, dotyczących EFS+ w programie FEŚ 2021 -2027



- \* Możliwość tworzenia Lokalnych Ośrodków Wiedzy i Edukacji (LOWE)
- \* Możliwość wspierania Centrów Integracji Społecznej, Klubów Integracji Społecznej oraz Centrów Usług Społecznych



- \* Brak zgody na wsparcie szkół specjalnych
- \* Brak możliwości tworzenia centrów zdrowia psychicznego dla dzieci



## Efekty negocjacji z KE, dotyczących EFS+ w programie FEŚ 2021 -2027



- \* Zgoda na przesunięcie części środków z dodatkowej kwoty 53 mln euro na wsparcie szkół branżowych oraz wsparcie wyrównywania szans kobiet na rynku pracy
- \* Zgoda na realizację projektu niekonkurencyjnego „Dziś uczeń - jutro student!”



- \* Brak zgody na realizację projektu stypendialnego dla studentów medycyny
- \* Brak zgody na objęcie wsparciem w ramach programów zdrowotnych osób w wieku aktywności zawodowej (jest: aktywnych zawodowo)



## Efekty negocjacji z KE, dotyczących EFS+ w programie FEŚ 2021 -2027

- \* Stypendia dla uczniów – na podstawie kryterium dochodowego

- \* Włączenie społeczne – pod warunkiem deinstytucjonalizacji

- \* Wsparcie przede wszystkim dla grup defaworyzowanych

- \* Doposażenie – w ograniczonym zakresie, niezbędnym do realizacji celów projektu (wykluczony cel sam w sobie)

- \* Nastawienie na „białe plamy” w planowaniu interwencji (np. obszary wiejskie)



## Nowe elementy w Programie

- \* Inicjatywa ALMA
- \* Rozwój Lokalny Kierowany przez Społeczność (RLKS)
- \* Wsparcie partnerów społecznych i organizacji pozarządowych

- \* Wykluczenie z dofinansowania samorządów, które przyjęły dyskryminacyjne uchwały
- \* Wsparcie kobiet na rynku pracy (projekt „Nowa Ja”)



## Kolejne kroki:

### XII 2022

Oczekujemy na oficjalne  
zatwierdzenie programu przez KE

### I kw. 2023

Uruchomienie przez DW EFS  
naborów w ramach pierwszych  
konkursów nowego programu.



Departament Wdrażania EFS rozpoczął prace związane z przygotowaniem dokumentacji, stanowiącej „oprzyrządowanie” niezbędne do rozpoczęcia wdrażania nowego programu. Obejmuje to m. in. przygotowanie:

- SZOP
- instrukcji wykonawczych i procedur
- wzorów umów i towarzyszących im dokumentów
- wzorów regulaminów oraz załączników itd.



# Dziękuję za uwagę

