

**Urząd Miasta Kielce**  
**Wydział Zarządzania Funduszami Europejskimi**  
**Biuro Zintegrowanych Inwestycji Terytorialnych**  
**biurozit@um.kielce.pl**  
**<https://zitkof.kielce.eu/>**



**ZITKOF**

ZINTEGROWANE INWESTYCJE TERYTORIALNE  
KIELECKIEGO OBSZARU FUNKCJONALNEGO

**Wdrażanie projektów w formule**  
**Zintegrowanych Inwestycji Terytorialnych**  
**w Kieleckim Obszarze Funkcjonalnym**  
**stan na: 28.09.2018 r.**

**Kielce, wrzesień 2018**



**Fundusze Europejskie**  
Program Regionalny



**Rzeczpospolita**  
**Polska**

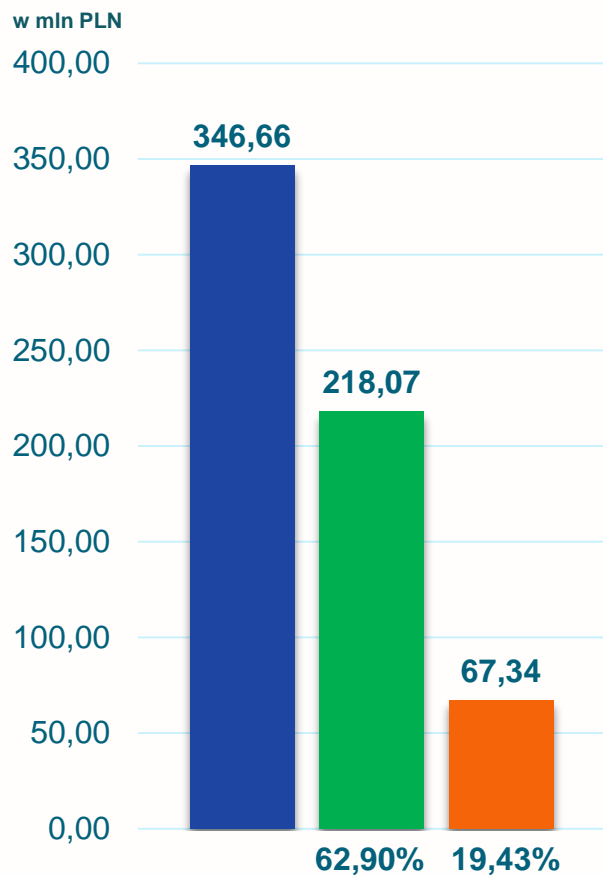


**WOJEWÓDZTWO**  
**ŚWIĘTOKRZYSKIE**

**Unia Europejska**  
Europejskie Fundusze  
Strukturalne i Inwestycyjne



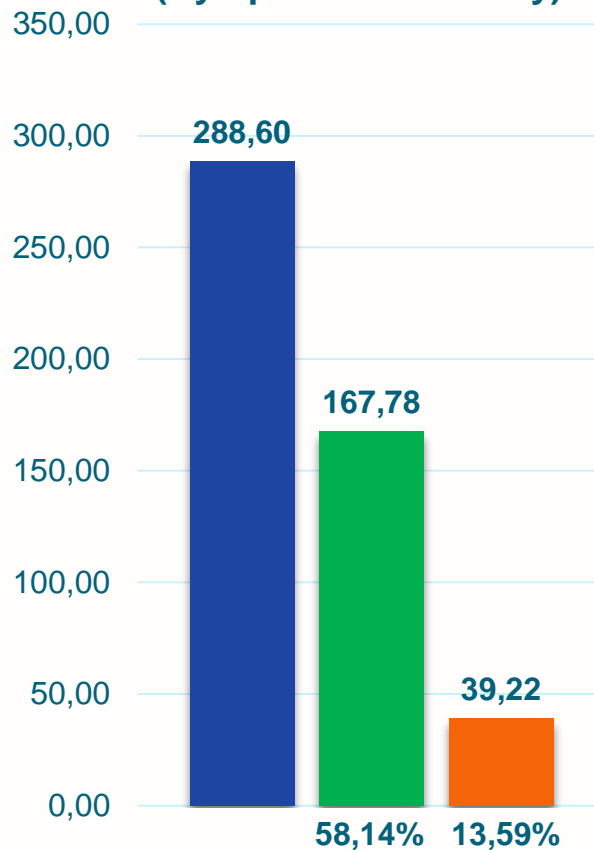
## ZIT – EFRR+EFS



- Alokacja
- Kontraktacja
- Wnioski o płatność i zaliczki

## EFRR

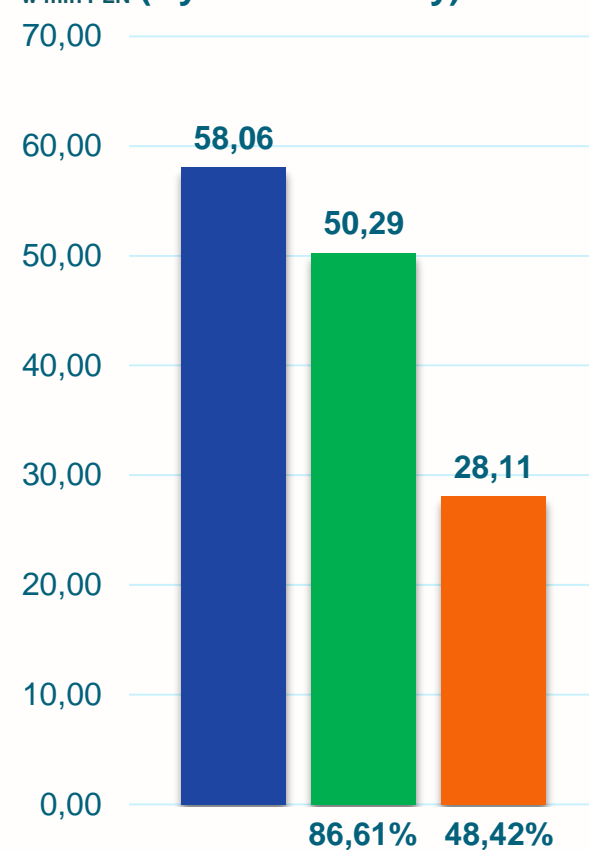
w mln PLN (tryb pozakonkursowy)



- Alokacja
- Kontraktacja
- Wnioski o płatność i zaliczki

## EFS

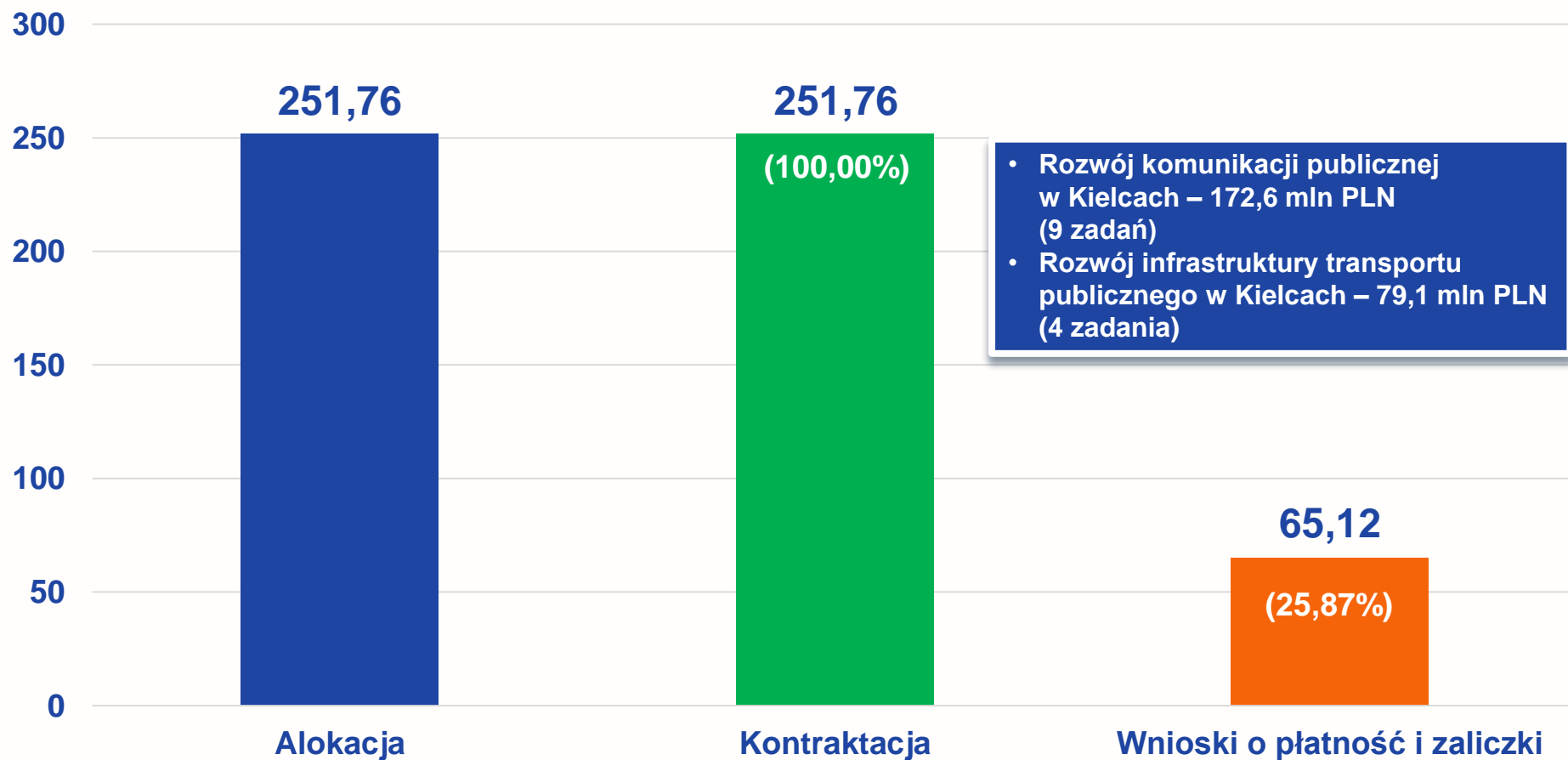
w mln PLN (tryb konkursowy)



- Alokacja
- Kontraktacja
- Wnioski o płatność i zaliczki

## Projekty komplementarne w Strategii ZIT współfinansowane środkami Programu Operacyjnego Polska Wschodnia 2014-2020

w mln PLN



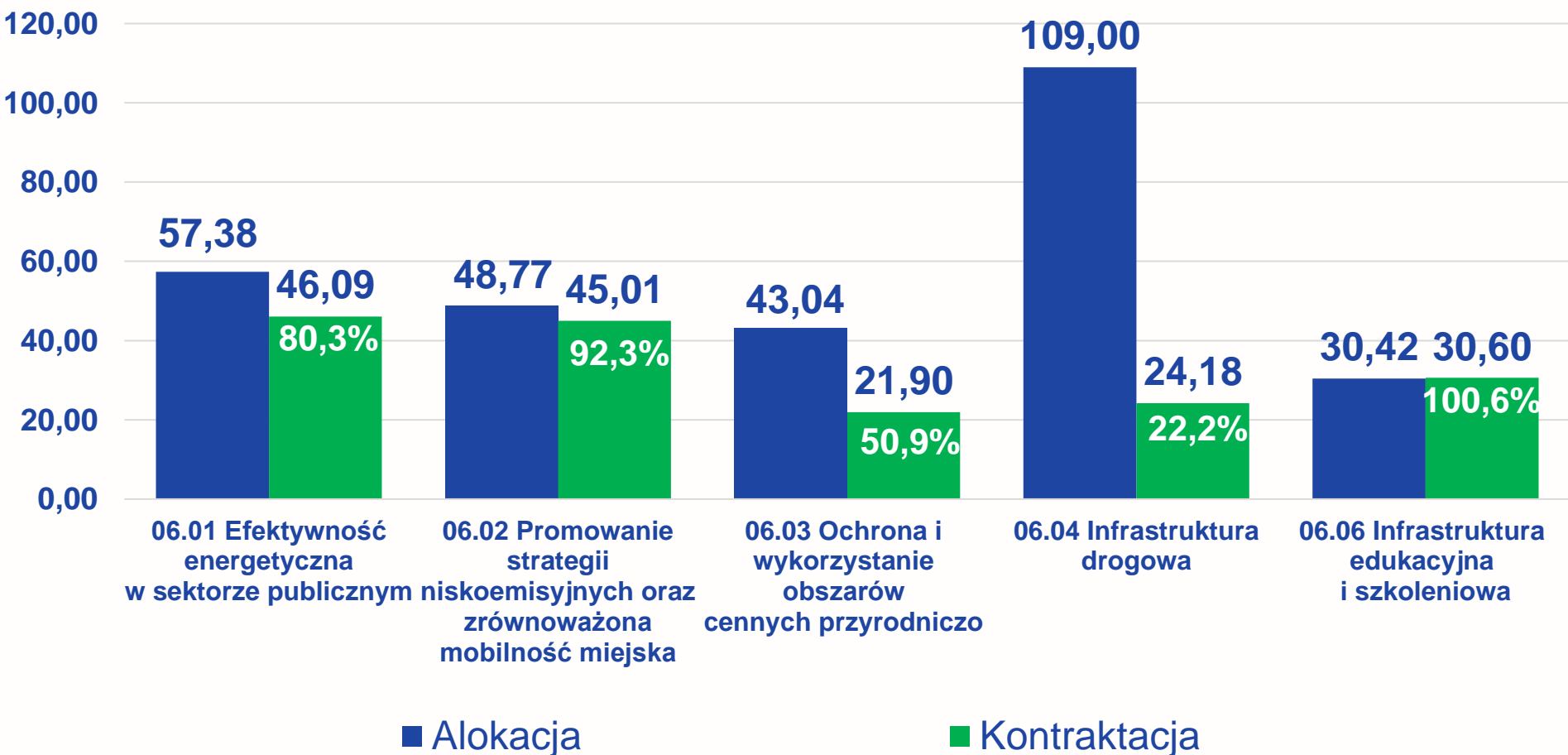
## Kontraktacja projektów ZIT na terenie KOF

### Stopień wykorzystania alokacji dla projektów EFS+EFRR oraz prognoza na III i IV kw. 2018 r. wg stanu na 28.09.2018 r.

KWARTAŁ	2018 WYKONANIE						2018 PLAN			
	I kw. 2018		II kw. 2018		stan na dzień 28.09.2018		III kw. 2018		IV kw. 2018	
FUNDUSZ	EFS	EFRR	EFS	EFRR	EFS	EFRR	EFS	EFRR	EFS	EFRR
Liczba umów (narastająco)	32 szt.	33 szt.	43 szt.	36 szt.	51 szt.	38 szt.	?	41 szt.	?	43 szt.
Wartość umów (narastająco) mln PLN	41,21	149,40	46,38	163,18	50,29	167,78	45,61	257,72	50,01	261,29
% wykorzystania alokacji	70,97%	51,77%	79,88%	56,54%	86,61 %	58,14%	78,55%	89,30%	86,13%	90,54%
Ogólna wartość umów (narastająco) mln PLN	190,61 mln pln		209,56 mln pln		218,07 mln pln		303,33 mln pln		311,30 mln pln	
Ogólny % wykorzystania alokacji	54,98%		60,45%		62,90%		87,50%		89,80%	
Minimalny % wykorzystania alokacji akceptowalny przez MiiR wg PLANU NAPRAWCZEGO	53,73%		62,95%		70,88%		70,88%		78,64%	
Stopień realizacji celu MiiR	102,33%		96,03%		88,74%		123,45%		114,19%	

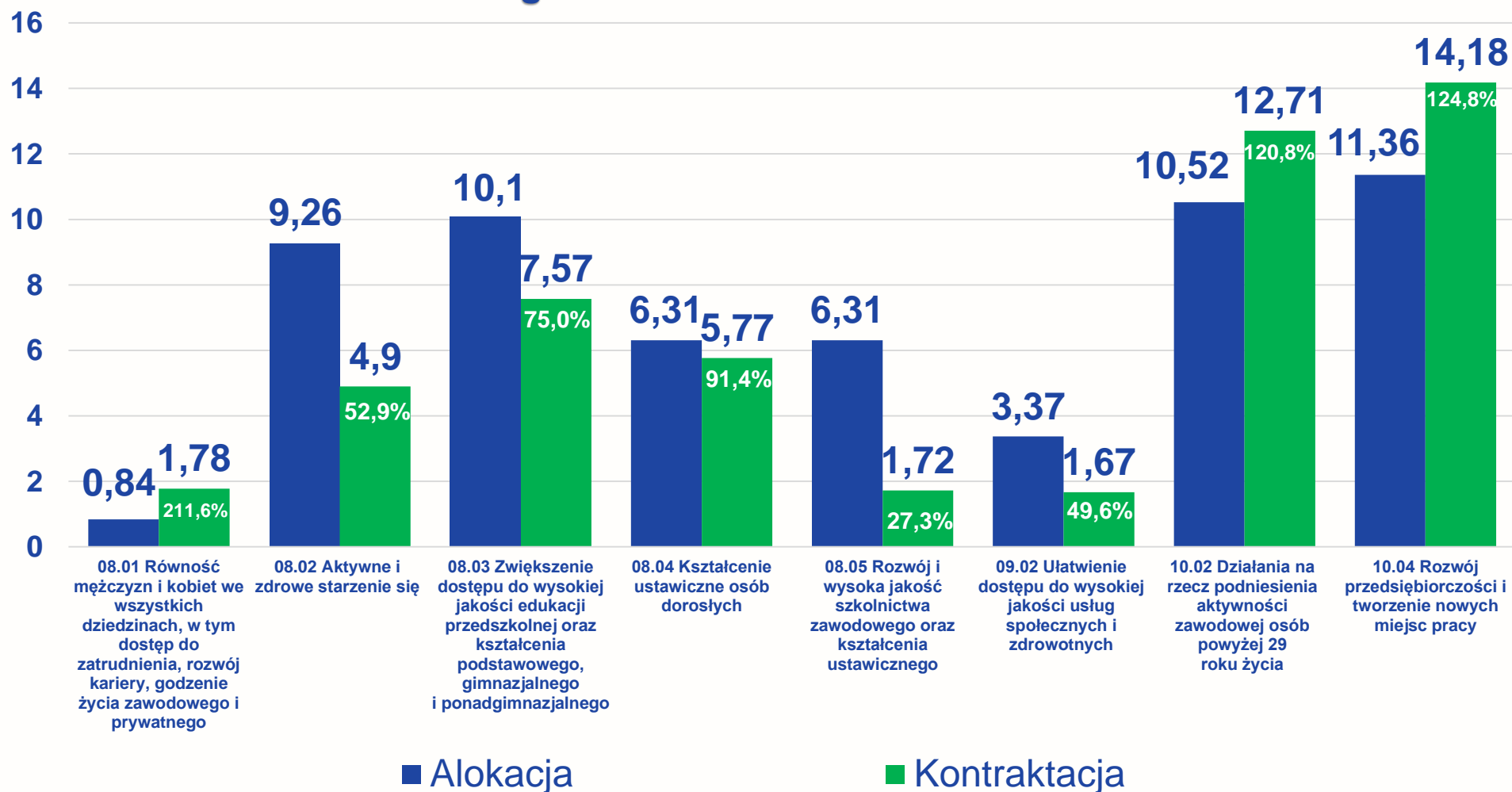
## Alokacja i kontraktacja Funduszy Strukturalnych UE w KOF w podziale na działania (EFRR) wg stanu na 28.09.2018 r.

w mln PLN



## Alokacja i kontraktacja Funduszy Strukturalnych UE w KOF w podziale na działania (EFS) wg stanu na dzień: 28.09.2018 r.

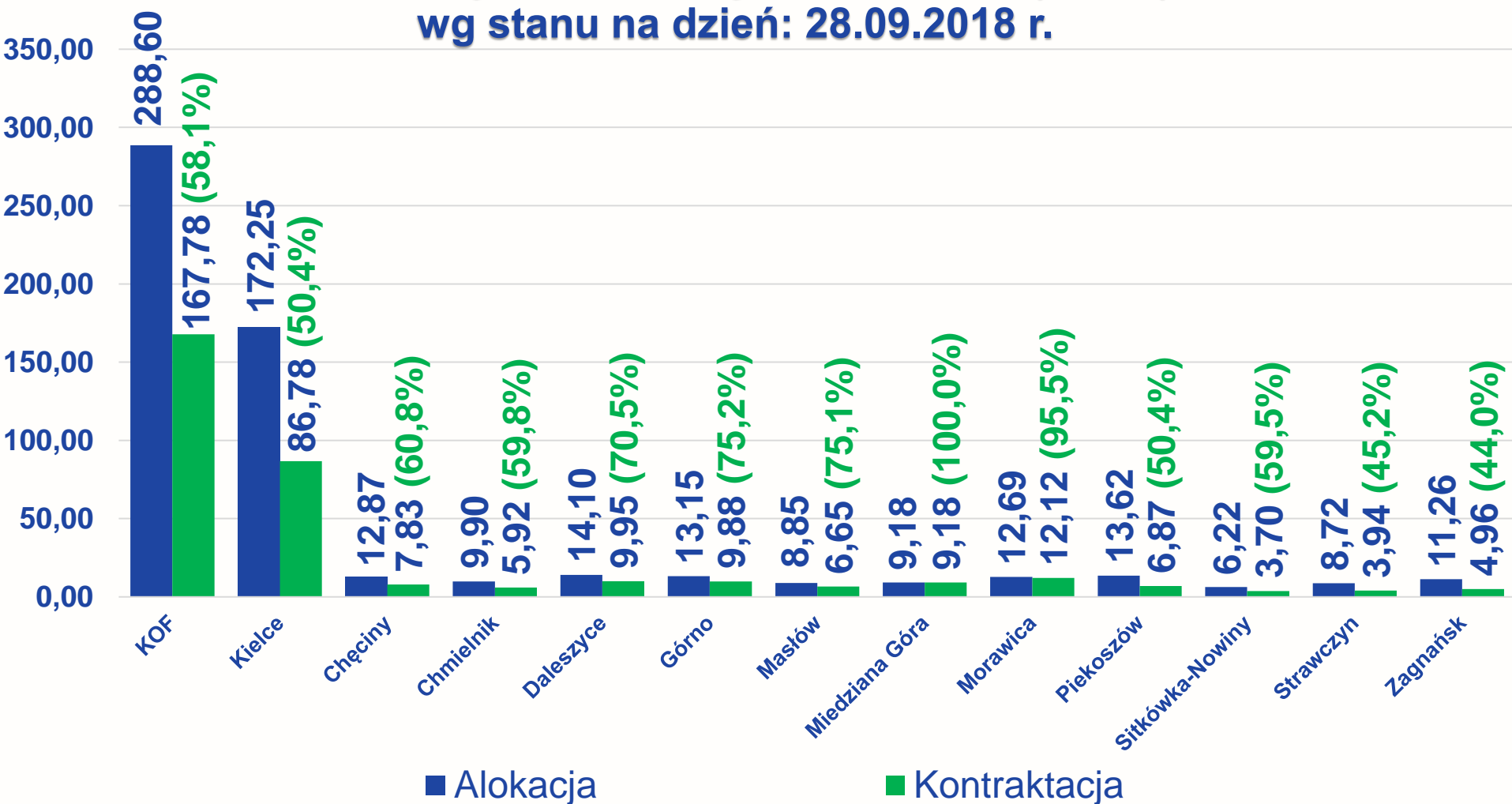
w mln PLN





## Alokacja i kontraktacja Funduszy Strukturalnych UE w KOF (EFRR) wg stanu na dzień: 28.09.2018 r.

w mln PLN





## Wnioski o płatność projektów ZIT na terenie KOF

### Stopień wykorzystania alokacji dla projektów EFS+EFRR oraz prognoza na III i IV kw. 2018 r. wg stanu na 28.09.2018 r.

KWARTAŁ	2018 WYKONANIE						2018 PLAN			
	I kw. 2018		II kw. 2018		stan na dzień 28.09.2018		III kw. 2018		IV kw. 2018	
FUNDUSZ	EFS	EFRR	EFS	EFRR	EFS	EFRR	EFS	EFRR	EFS	EFRR
Wartość wniosków (narastająco) mln PLN	12,09	8,09	17,94	26,39	28,11	39,22	13,44	40,23	17,55	77,54
% wykorzystania alokacji	20,83%	2,80%	30,90%	9,14%	48,42%	13,59%	23,15%	13,94%	30,23%	26,87%
Ogólna wartość wniosków (narastająco) mln PLN	20,18 mln pln		44,33 mln pln		67,34 mln pln		53,67 mln pln		95,08 mln pln	
Ogólny % wykorzystania alokacji	5,82%		12,79%		19,43%		15,48%		27,43%	
Minimalny % wykorzystania alokacji akceptowalny przez MIIR wg PLANU NAPRAWCZEGO	4,43%		7,35%		14,05%		14,05%		25,38%	
Stopień realizacji celu MIIR	131,38%		174,01%		138,29%		110,19%		108,07%	



## RZECZOWE RAMY WYKONANIA RPOWŚ NA LATA 2014-2020 DLA ZIT

LP	Nazwa wskaźnika	Jednostka miary	Wartość pośrednia - 2018	Wartość docelowa - 2023	Stan na dzień: 28.09.2018
1	Liczba zmodernizowanych energetycznie budynków	budynki	8	41	12 / 29%
2	Liczba osób opiekujących się dziećmi w wieku do lat 3 objętych wsparciem w programie	osoby	-	20	10 / 50%
3	Liczba uczniów objętych wsparciem w programie	osoby	-	2121	1824 / 86%
4	Liczba osób zagrożonych ubóstwem i wykluczeniem społecznym objętych wsparciem w programie	osoby	-	437	298 / 68%
5	Liczba dzieci objętych w ramach programu dodatkowymi zajęciami zwiększającymi ich szanse edukacyjne w edukacji przedszkolnej [osoby]	osoby	-	409	496 / 121%
6	Liczba osób bezrobotnych (łącznie z długotrwale bezrobotnymi) objętych wsparciem w programie	osoby	-	743	682 / 91%

# Dziękuję za uwagę

Mieczysław Pastuszko  
Dyrektor  
Wydziału Zarządzania Funduszami Europejskimi  
w Urzędzie Miasta Kielce  
e-mail: [biurozit@um.kielce.pl](mailto:biurozit@um.kielce.pl)  
tel.: +48 41 367 65 53