

Urząd Miasta Kielce
Wydział Zarządzania Funduszami Europejskimi
Biuro Zintegrowanych Inwestycji Terytorialnych
biurozit@um.kielce.pl
<https://zitkof.kielce.eu/>



ZITKOF

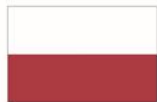
ZINTEGROWANE INWESTYCJE TERYTORIALNE
KIELECKIEGO OBSZARU FUNKCJONALNEGO

Wdrażanie projektów w formule
Zintegrowanych Inwestycji Terytorialnych
w Kieleckim Obszarze Funkcjonalnym
stan na: 21.01.2019 r.

Kielce, styczeń 2019



Fundusze Europejskie
Program Regionalny



Rzeczpospolita
Polska

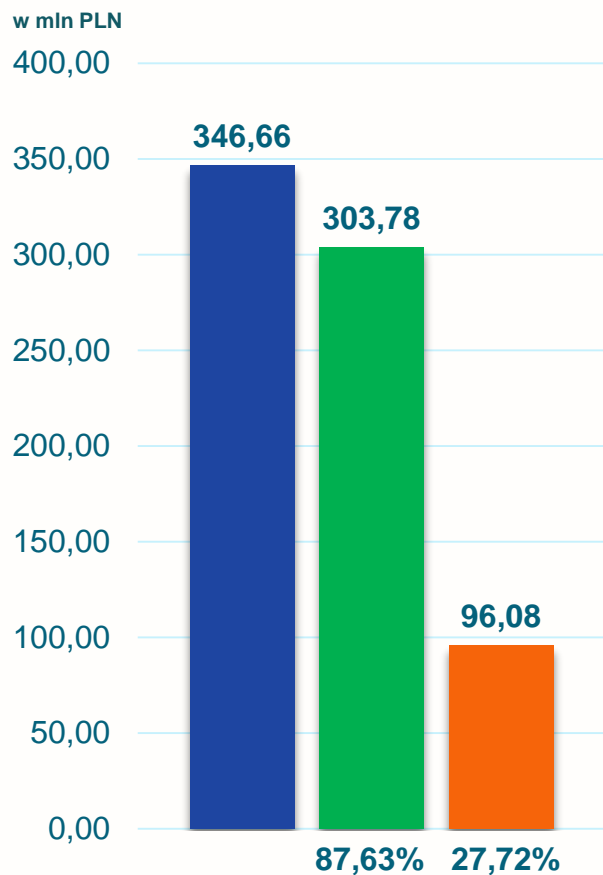


WOJEWÓDZTWO
ŚWIĘTOKRZYSKIE

Unia Europejska
Europejskie Fundusze
Strukturalne i Inwestycyjne



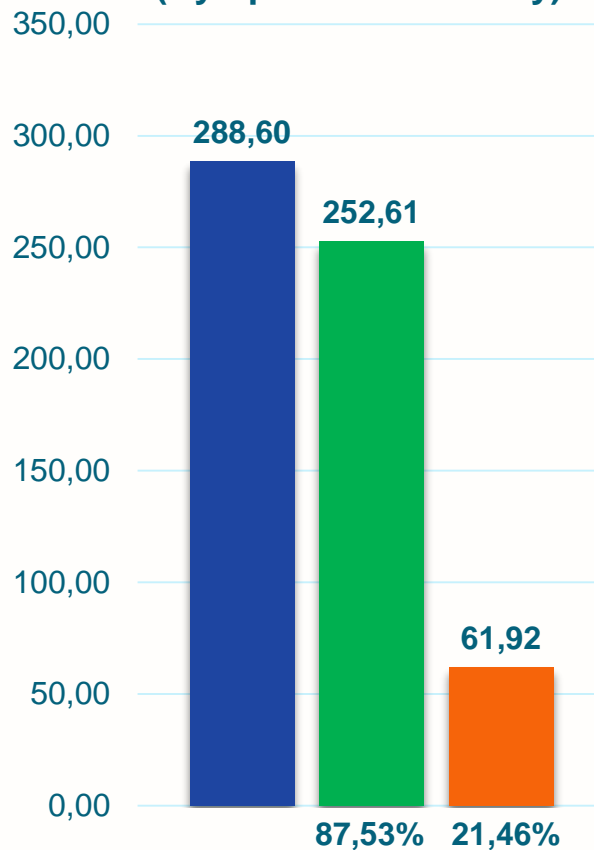
ZIT – EFRR+EFS



- Alokacja
- Kontraktacja
- Wnioski o płatność i zaliczki

EFRR

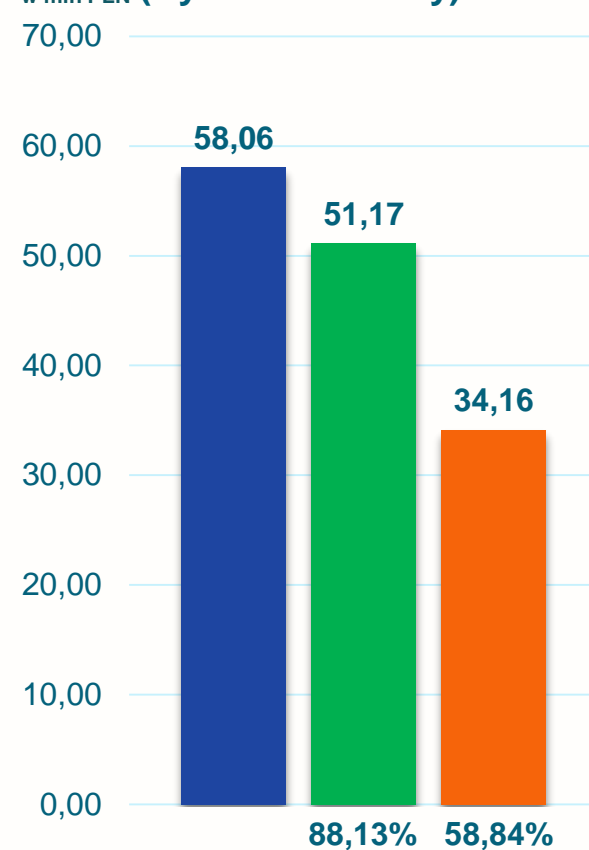
w mln PLN (tryb pozakonkursowy)



- Alokacja
- Kontraktacja
- Wnioski o płatność i zaliczki

EFS

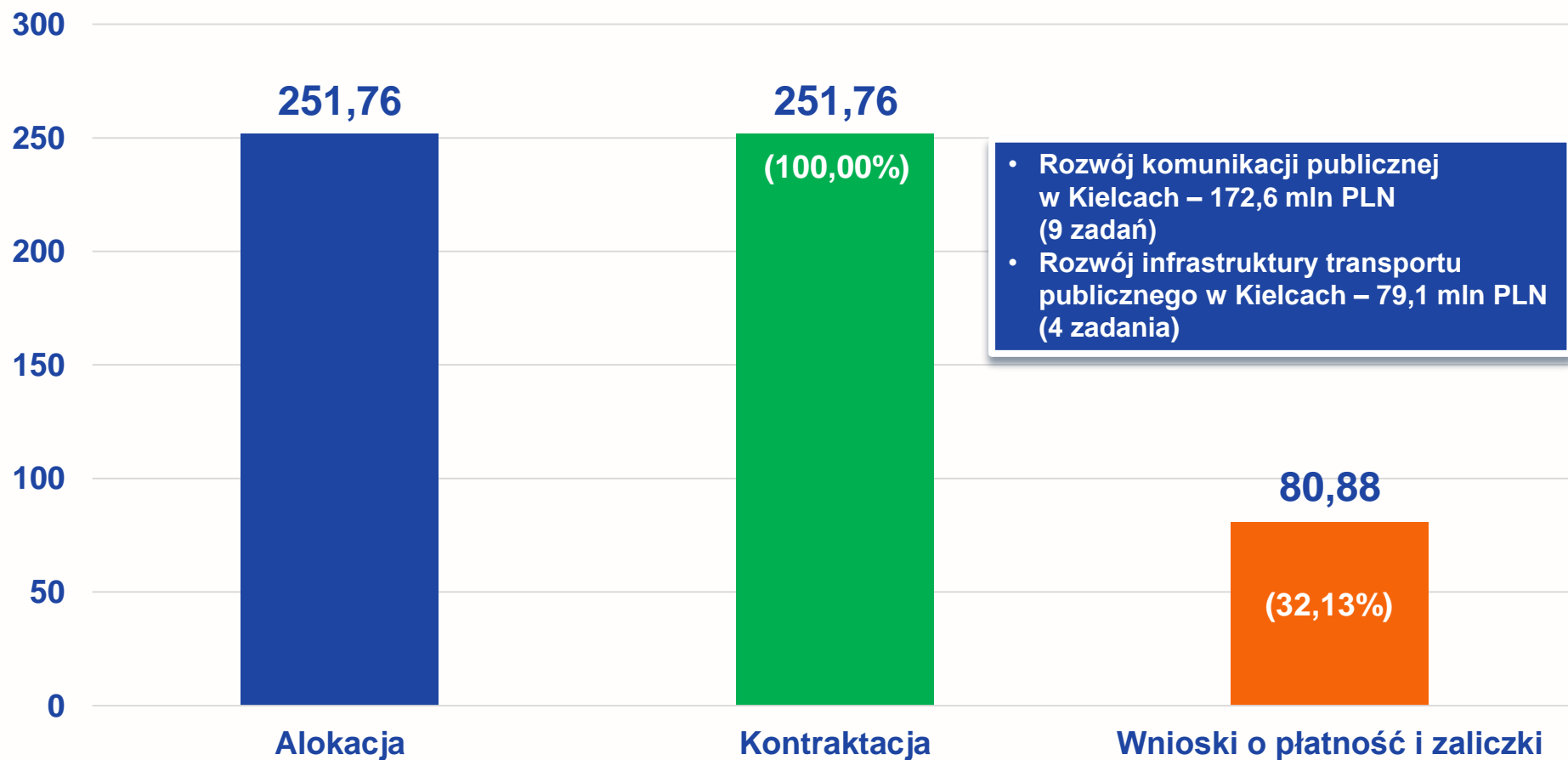
w mln PLN (tryb konkursowy)



- Alokacja
- Kontraktacja
- Wnioski o płatność i zaliczki

Projekty komplementarne w Strategii ZIT współfinansowane środkami Programu Operacyjnego Polska Wschodnia 2014-2020

w mln PLN



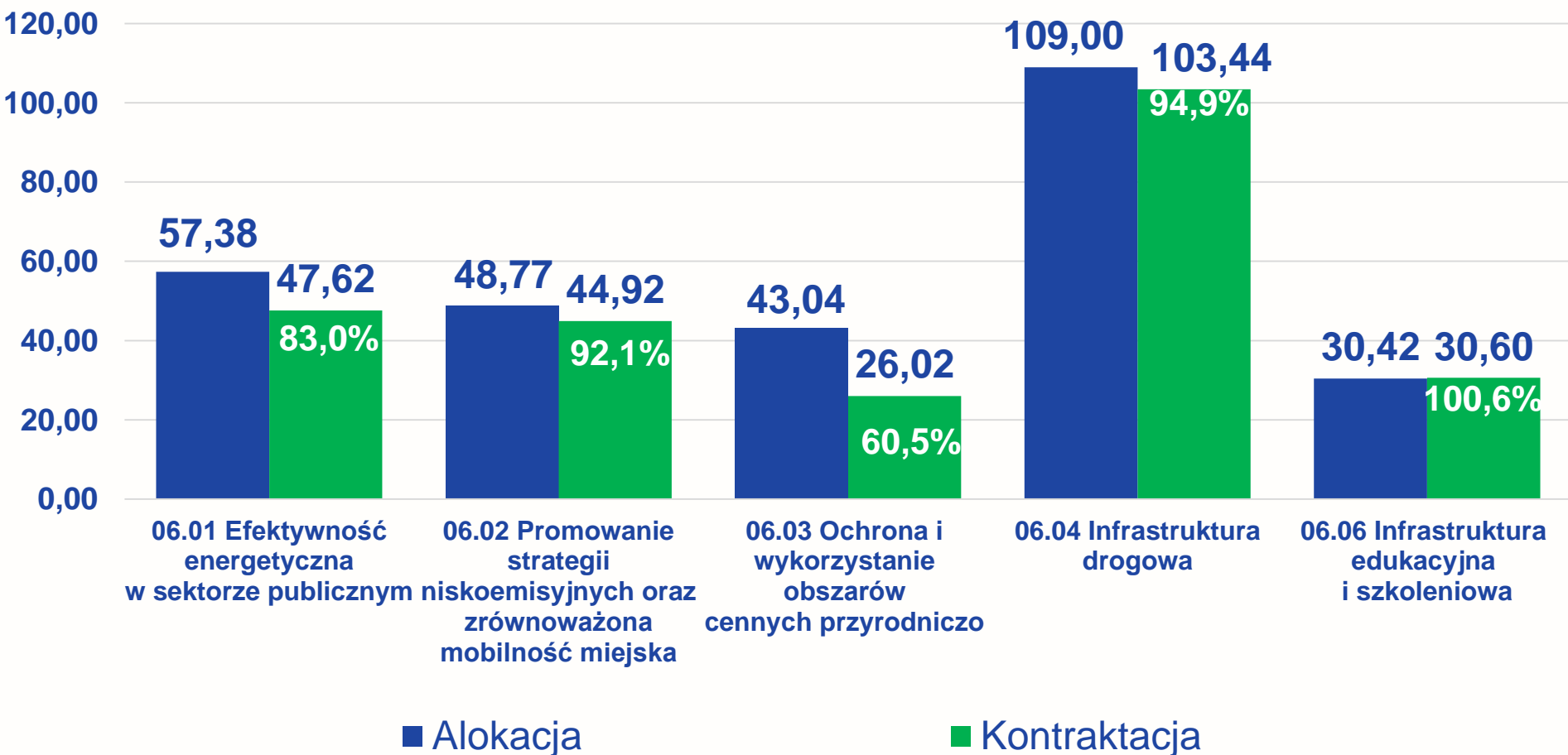
Kontraktacja projektów ZIT na terenie KOF

Stopień wykorzystania alokacji dla projektów EFS+EFRR wg stanu na 21.01.2019 r.

KWARTAŁ	WYKONANIE									
	I kw. 2018		II kw. 2018		III kw. 2018		IV kw. 2018		stan na dzień 21.01.2019	
FUNDUSZ	EFS	EFRR	EFS	EFRR	EFS	EFRR	EFS	EFRR	EFS	EFRR
Liczba umów (narastająco)	32 szt.	33 szt.	43 szt.	36 szt.	51 szt.	38 szt.	52 szt.	41 szt.	52 szt.	41 szt.
Wartość umów (narastająco) mln PLN	41,21	149,40	46,38	163,18	50,29	168,53	50,37	257,45	51,17	252,61
% wykorzystania alokacji	70,97%	51,77%	79,88%	56,54%	86,61%	58,40%	86,75%	89,21%	88,13%	87,53%
Ogólna wartość umów (narastająco) mln PLN	190,61 mln pln		209,56 mln pln		218,82 mln pln		307,82 mln pln		303,78 mln pln	
Ogólny % wykorzystania alokacji	54,98%		60,45%		63,12%		88,80%		87,63%	
Minimalny % wykorzystania alokacji akceptowalny przez MiiR wg PLANU NAPRAWCZEGO	53,73%		62,95%		70,88%		78,64%		-	
Stopień realizacji celu MiiR	102,33%		96,03%		89,05%		112,92%		-	

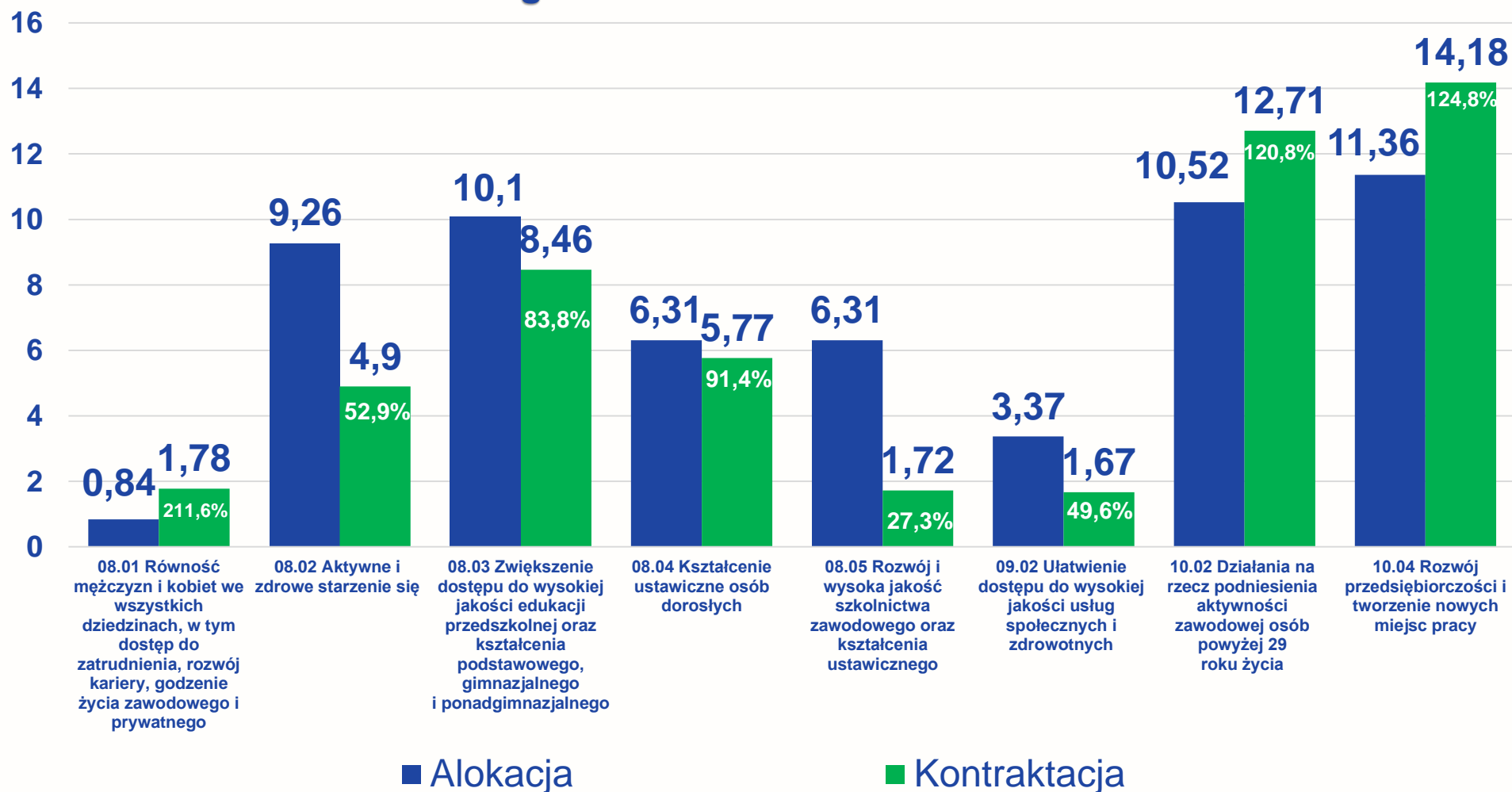
Alokacja i kontraktacja Funduszy Strukturalnych UE w KOF w podziale na działania (EFRR) wg stanu na 21.01.2019 r.

w mln PLN



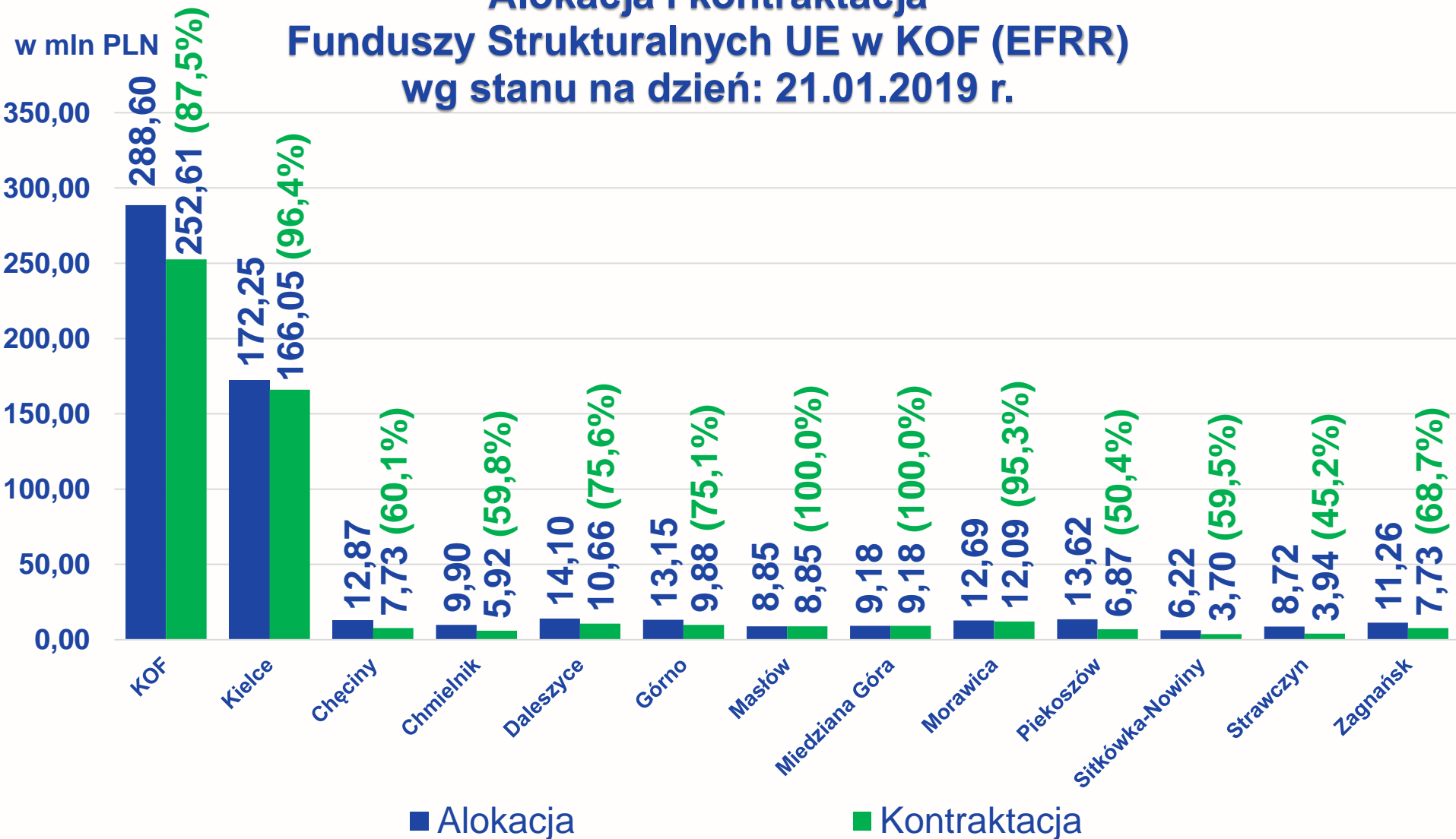
Alokacja i kontraktacja Funduszy Strukturalnych UE w KOF w podziale na działania (EFS) wg stanu na dzień: 21.01.2019 r.

w mln PLN





Alokacja i kontraktacja Funduszy Strukturalnych UE w KOF (EFRR) wg stanu na dzień: 21.01.2019 r.



Wnioski o płatność projektów ZIT na terenie KOF

Stopień wykorzystania alokacji dla projektów EFS+EFRR wg stanu na 21.01.2019 r.

KWARTAŁ	WYKONANIE									
	I kw. 2018		II kw. 2018		III kw. 2018		IV kw. 2018		stan na dzień 21.01.2019	
FUNDUSZ	EFS	EFRR	EFS	EFRR	EFS	EFRR	EFS	EFRR	EFS	EFRR
Wartość wniosków (narastająco) mln PLN	12,09	8,09	17,94	26,39	28,11	39,22	33,80	59,31	34,16	61,92
% wykorzystania alokacji	20,83%	2,80%	30,90%	9,14%	48,42%	13,59%	58,22%	20,55%	58,84%	21,46%
Ogólna wartość wniosków (narastająco) mln PLN	20,18 mln pln		44,33 mln pln		67,34 mln pln		93,11 mln pln		96,08 mln pln	
Ogólny % wykorzystania alokacji	5,82%		12,79%		19,43%		26,86%		27,72%	
Minimalny % wykorzystania alokacji akceptowalny przez MIIR wg PLANU NAPRAWCZEGO	4,43%		7,35%		14,05%		25,38%		-	
Stopień realizacji celu MIIR	131,38%		174,01%		138,29%		105,83%		-	

RZECZOWE RAMY WYKONANIA RPOWŚ NA LATA 2014-2020 DLA ZIT

LP	Nazwa wskaźnika	Jednostka miary	Wartość pośrednia - 2018	Wartość docelowa - 2023	Stan na dzień: 21.01.2019
1	Liczba zmodernizowanych energetycznie budynków	budynki	8	41	28 / 68%
2	Liczba osób opiekujących się dziećmi w wieku do lat 3 objętych wsparciem w programie	osoby	-	20	58 / 290%
3	Liczba uczniów objętych wsparciem w programie	osoby	-	2121	1869 / 88%
4	Liczba osób zagrożonych ubóstwem i wykluczeniem społecznym objętych wsparciem w programie	osoby	-	437	342 / 78%
5	Liczba dzieci objętych w ramach programu dodatkowymi zajęciami zwiększającymi ich szanse edukacyjne w edukacji przedszkolnej [osoby]	osoby	-	409	514 / 125%
6	Liczba osób bezrobotnych (łącznie z długotrwale bezrobotnymi) objętych wsparciem w programie	osoby	-	743	726 / 97%

Dziękuję za uwagę

Mieczysław Pastuszko

Dyrektor

Wydziału Zarządzania Funduszami Europejskimi

w Urzędzie Miasta Kielce

e-mail: biurozit@um.kielce.pl

tel.: +48 41 367 65 53