



Najważniejsze zasady realizowania projektów EFS+ w latach 2021 – 2027

Nabory

➤ Projekty:

2014-2020

**Konkursowe
Pozakonkursowe**

2021-2027

**Konkurencyjne
Niekonkurencyjne**

- Roczny harmonogram naborów – obowiązek publikacji pierwszego harmonogramu do 6 miesięcy po zatwierdzeniu programu przez KE
- Kryteria wyboru projektów – zatwierdzane przez Komitet Monitorujący program
- Regulaminy naborów – szczegółowe zasady naborów, wzory dokumentów, instrukcje

www.2014-2020.rpo-swietokrzyskie.pl

Strona główna

Skorzystaj ▾

Realizuję projekt ▾

O Programie ▾

Wiadomości

Punkty informacyjne ▾

Znajdź projekt dla siebie



Serwis Regionalnego Programu Operacyjnego

Województwa Świętokrzyskiego



WOJEWÓDZTWO
ŚWIĘTOKRZYSKIE



Unia Europejska

Jak skorzystać z Funduszy Europejskich?



Jak zacząć korzystać z Funduszy?



Znajdź dofinansowanie

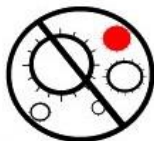


Zobacz ogłoszenia i wyniki naborów wniosków



Poznaj obowiązki przy realizacji projektów

Dowiedz się więcej o Funduszach Europejskich



Fundusze a koronawirus



Poznaj program na lata 2021-2027



Poznaj zasady działania Programu



Zapoznaj się z prawem i dokumentami

Aplikowanie

Podobnie jak w poprzedniej perspektywie aplikacja wniosków odbywać się będzie za pomocą systemu elektronicznego

System Obsługi Wniosków Aplikacyjnych (SOWA)

Wnioski składane będą tylko w wersji elektronicznej, bez wersji papierowych.



Dofinansowanie

Poziom dofinansowania w perspektywie 2021-2027 wynosi podobnie jak poprzednio: **85% ze środków Unii Europejskiej i maksymalnie 10% z budżetu państwa.**

Oznacza to, że beneficjenci muszą wnieść do projektu **wkład własny w wysokości od 5 do 15%** wartości projektu.

Dofinansowanie z UE	Wkład z budżetu państwa	Wkład własny beneficjenta	Wartość projektu
85%	0-10%	5-15%	100%

Dofinansowanie

Wkład własny może być wnoszony w formie :

➤ **Pieniężnej, np.:**

- wynagrodzenie personelu projektu
- część kosztów pośrednich
- wpłaty uczestników

➤ **Niepieniężnej, np.:**

- wykorzystanie na rzecz projektu nieruchomości, urządzeń, materiałów
- nieodpłatna praca wykonywana przez wolontariuszy

Jednym z warunków kwalifikowalności wkładu niepieniężnego w projekcie jest to, że nie był uprzednio współfinansowany ze środków UE



Kwoty ryczałtowe

Rozliczenie kwoty ryczałtowej jest uzależnione od zrealizowania objętych nią działań w całości albo dokonywane jest w etapach (tzw. kamienie milowe) – na podstawie opracowanej metodyki

Zwiększamy kwotę projektu, która musi być rozliczona ryczałtem.

2014-2020
100 tyś EUR

2021-2027
200 tyś EUR

- Rozliczanie projektów w formie ryczałtowej jest bardzo korzystnym rozwiązaniem - upraszcza procedurę rozliczania, gdyż pomija przedkładanie dokumentów finansowych.

Stawki jednostkowe

Rozliczanie projektów odbywa się według liczby stawek zrealizowanych w projekcie

Wprowadzone zostały stawki jednostkowe dla:

- organizacji staży uczniowskich u pracodawców,
- tworzenia i utrzymania nowych miejsc pracy w przedsiębiorstwach społecznych,
- doprowadzenie przez PUP/MUP do podjęcia zatrudnienia osób bezrobotnych (usługi i instrumenty rynku pracy)*.

**Stawki
ryczałtowe
kosztów
pośrednich**

Rozliczenie następuje według określonej stawki ryczałtowej odnoszonej do kwalifikowalnych kosztów będących podstawą rozliczenia.

- **25% kosztów bezpośrednich** – w przypadku projektów o wartości kosztów bezpośrednich do 830 000 PLN włącznie
- **20% kosztów bezpośrednich** – w przypadku projektów o wartości kosztów bezpośrednich powyżej 830 000 PLN do 1 740 000 PLN włącznie
- **15% kosztów bezpośrednich** – w przypadku projektów o wartości kosztów bezpośrednich powyżej 1 740 000 PLN do 4 550 000 PLN włącznie
- **10% kosztów bezpośrednich** – w przypadku projektów o wartości kosztów bezpośrednich przekraczającej 4 550 000 PLN.

Stawki ryczałtowe kosztów pośrednich

Co będzie finansowane z kosztów pośrednich (bez rozliczania):

- Koordynacja projektem
- Obsługa np.:
 - *Kadrowa, księgową, sekretariat, koszty utrzymania (media, ubezpieczenie ...), prawnik, specjalista do zamówień publicznych*
- Monitorowanie i ewaluacja
- Koszty zarządu
- Rekrutacja do projektu
- Promocja np.:
 - *Strona www, oznakowanie, materiały informacyjne*

Limity w projektach

Środki trwałe



Środki trwałe w perspektywie finansowania 2021-2027,
nie zostały objęte limitem.

Definicja środka trwałego zgodna z Ustawą o
rachunkowości.

Limity w projektach

Cross-financing

Cross-financing to elastyczne finansowanie projektów w sposób komplementarny z dwóch funduszy:

- Europejskiego Funduszu Społecznego
- Europejskiego Funduszu Rozwoju Regionalnego

LIMIT - nie więcej niż 15% dla całego priorytetu w programie.

W odniesieniu do poszczególnych grup projektów limit może być odpowiednio zwiększany lub zmniejszany.

Wysokość będzie określona w SZOP oraz każdorazowo w Regulaminie dla danego naboru.

Cross-financing

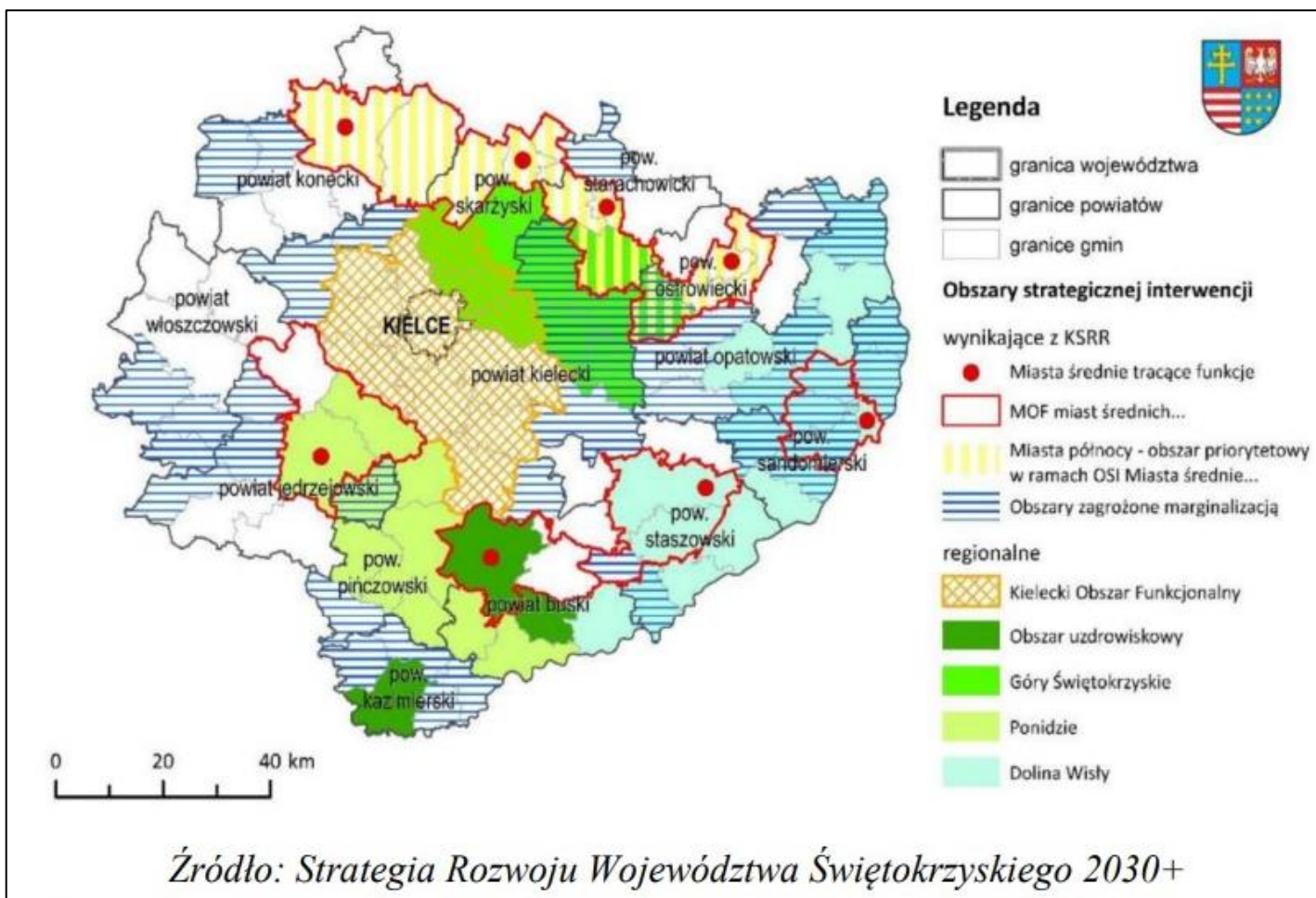
Cross-financing dotyczy wyłącznie takich kategorii wydatków, których poniesienie wynika z potrzeby realizacji danego projektu lub programu.

Cross-financing to np.:

- adaptacja oraz prace remontowe związane z dostosowaniem budynków lub pomieszczeń do nowej funkcji
- zakup mebli, sprzętu, pojazdów
- zakup gruntu czy nieruchomości



Obszary Strategicznej Interwencji (OSI)



Obszary Strategicznej Interwencji (OSI)

Planujemy **stosowanie preferencji dla projektów (np. premia punktowa)**, w których grupę docelową stanowią osoby z Obszarów Strategicznej Interwencji (OSI).

Dla przypomnienia w naszym regionie mamy 2 OSI krajowe

- Miasta średnie tracące funkcje społeczno-gospodarcze (8 Gmin)
- Obszary zagrożone trwałą marginalizacją (40 Gmin)

i 6 OSI regionalnych:

- Kielecki Obszar Funkcjonalny (KOF – 13 gmin)
- MOF miast średnich tracących funkcje społeczno-gospodarcze (30 Gmin)
- Obszar uzdrowiskowy (4 Gminy)
- Góry Świętokrzyskie (11 Gmin)
- Ponidzie (9 Gmin)
- Dolina Wisły (20 Gmin)

Komunikacja

Nowe obowiązki dla Beneficjentów realizujących projekty funduszowe

Każdy projekt musi być promowany

Na poziomie projektu wszystkie komunikaty powinny odnosić się do Funduszy Europejskich, bądź też FE powinny być obecne w kontekście każdego komunikatu.


PRZYKŁADOWE KOMUNIKATY:

„Tę zmianę napędzają Fundusze Europejskie...”

„Tak Unia Europejska wspiera nasz region....”

„Tak działają Fundusze Europejskie...”





Dziękuję za uwagę

**Departament Wdrażania
Europejskiego Funduszu Społecznego
Urząd Marszałkowski
Województwa Świętokrzyskiego**

Kielce, 27.09.2022 r.