



projektymiejskie.pl

pomagamy miastom mądrze się rozwijać

Elementy i cechy dobrego programu rewitalizacji

Kielce, 30 sierpnia 2016 r.

Andrzej Brzozowy ● Projekty Miejskie



Rewitalizacja i „rewitalizacja”

DOTYCHCZAS:

- ▶ wiele ważnych, dobrych przedsięwzięć,
- ▶ zmiany w centrach miast, zahamowanie negatywnych zjawisk,
- ▶ interwencje w substancję mieszkaniową, poprawa warunków życia,
- ▶ poprawa stanu zabytków,
- ▶ podniesienie atrakcyjności turystycznej, inwestycyjnej

ALE CZĘSTO:

- ▶ nadużywanie pojęcia „rewitalizacja”,
- ▶ rozproszenie działań,
 - ▶ słaby nacisk na przedsięwzięcia miękkie,
 - ▶ słaba partycypacja społeczna,
 - ▶ fragmentaryczność działań (brak kompleksowości),
 - ▶ niedostateczna diagnoza kryzysu oraz jego przyczyn

Rewitalizacja i „rewitalizacja”



Wnioski dla nowego systemu rewitalizacji



potrzeba ZINTEGROWANEGO podejścia



dążenie do REALNEJ trwałości efektów



koncentracja TERYTORIALNA i TEMATYCZNA



potrzeba montażu finansowych na rzecz rewitalizacji



potrzeba znacznego wsparcia ZDOLNOŚCI INSTYTUCJONALNYCH



**podnoszenie znaczenia KWESTII SPOŁECZNYCH
i GOSPODARCZYCH**

Definicja rewitalizacji



*Rewitalizacja stanowi proces
wyprowadzania ze stanu kryzysowego obszarów zdegradowanych
prowadzony w sposób kompleksowy,
poprzez zintegrowane działania
na rzecz lokalnej społeczności,
przestrzeni
i gospodarki,
skoncentrowane terytorialnie,
prowadzone przez interesariuszy rewitalizacji
na podstawie gminnego programu rewitalizacji.*

USTAWA z dnia 9 października 2015 r. o rewitalizacji



Wytyczne w zakresie rewitalizacji w programach operacyjnych 2014-2020 (1)

- ▶ Ramowy dokument warunkujący wydawanie środków unijnych na lata 2014-2020 na przedsięwzięcia rewitalizacyjne
- ▶ Kierowane do Instytucji zarządzających regionalnymi i krajowymi programami operacyjnymi
- ▶ Wskazują kryteria i wymagania, jakie muszą spełniać projekty rewitalizacyjne, które ubiegają się o wsparcie ze środków UE
- ▶ Główny akcent na przygotowanie dobrych programów rewitalizacji (stanowiących wymóg konieczny uznania projektu za „rewitalizacyjny”)

Wytyczne w zakresie rewitalizacji w programach operacyjnych 2014-2020 (2)

- ▶ **ujednoczenie warunków realizacji** projektów rewitalizacyjnych
- ▶ **koordynacja wsparcia** dla projektów rewit. w ramach RPO i KPO
- ▶ uporządkowanie pojęć:
 - ▶ **Rewitalizacja**
 - ▶ **Program rewitalizacji**
 - ▶ **Stan kryzysowy**
 - ▶ **Obszar zdegradowany**
 - ▶ **Obszar rewitalizacji**
 - ▶ **Projekt rewitalizacyjny**
- ▶ ułatwienie monitorowania wydatków ze źr. UE na rewitalizację

Wytyczne – przesłanie merytoryczne (zgodne z KPM)

Rewitalizacja to istotny element całościowej wizji rozwoju gminy

Pełna diagnoza służąca wyznaczeniu OR i występujących na nim problemów

Konieczne ustalenie hierarchii potrzeb w zakresie działań rewitalizacyjnych

Narzędzia i zakres interwencji dopasowane do potrzeb i uwarunkowań OR

Niezbędna synchronizacja działań w sferze społecznej, gospodarczej, przestrzenno-funkcjonalnej, technicznej, środowiskowej

Podstawą wdrożenia programu jest koordynacja działań, monitorowanie rezultatów i ewaluacja skuteczności oraz efektywności realizacji programu

Ustawa o rewitalizacji (1)

- ▶ ustawa zachowuje **fakultatywny** charakter
- ▶ ma na celu wprowadzenie **ram formalnoprawnych** przygotowania i prowadzenia procesów kompleksowej rewitalizacji obszarów zdegradowanych
- ▶ definiuje podstawowe pojęcia – przede wszystkim samo pojęcie rewitalizacji
- ▶ ustanawia przygotowanie, koordynowanie i tworzenie warunków do prowadzenia rewitalizacji, a także jej prowadzenie w zakresie właściwości gminy, jako jej **fakultatywne zadania własne**
- ▶ reguluje **zawartość i tryb powstawania gminnego programu rewitalizacji** – jako podstawy prowadzenia przez gminy działań
- ▶ w zasadach ogólnych **wprowadza zasadę partycypacji** dla większego uspołecznienia działań rewitalizacyjnych

Ustawa o rewitalizacji (2)

- ▶ umożliwia **wprowadzenie Specjalnej Strefy Rewitalizacji** i ustanowienie na jej obszarze szeregu rozwiązań prawnych wspomagających przeprowadzenie tego procesu
- ▶ Ustawa przewiduje szereg **zmian w ustawach odrębnych**, w tym wprowadzenie dodatkowego instrumentu planowania przestrzennego dla obszarów zdegradowanych – **miejscowego planu rewitalizacji** (specjalnej formy miejscowego planu zagospodarowania przestrzennego)

Wszystkie rozwiązania ustawy o rewitalizacji mają na celu ułatwienie prowadzenia rewitalizacji w gminach

Rewitalizacja w pierwszej kolejności ma rozwiązywać problemy społeczne

Wykluczenie społeczne >>>> Spójność społeczna



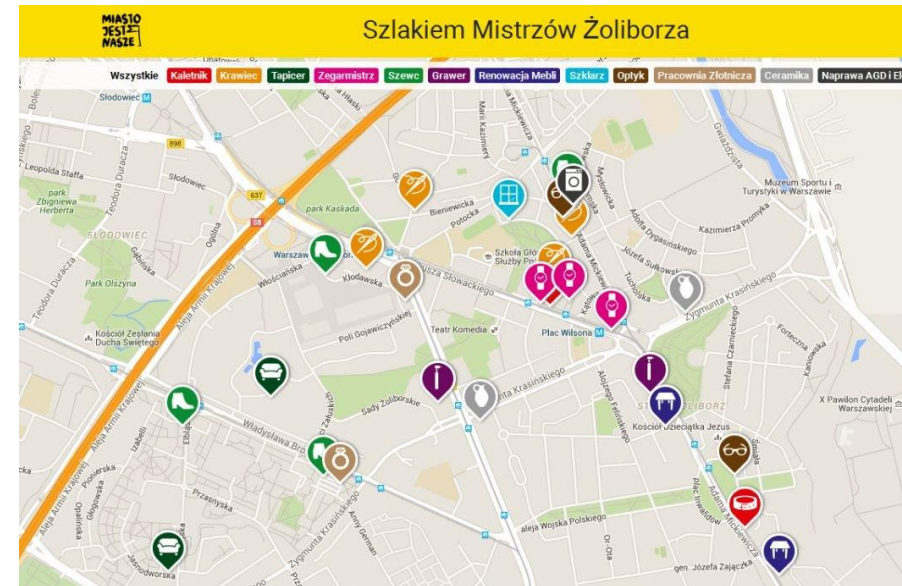
Rewitalizacja w pierwszej kolejności ma rozwiązywać problemy społeczne

- ▶ Mapowanie problemów
- ▶ Praca w społeczności w oparciu o zasoby i potencjały
 - ▶ talenty ludzi, instytucje, ngos, inicjatywy, grupy nieformalne, ekonomia społeczna, lokalny biznes, newcomers, studenci
 - ▶ mobilizowanie instytucji, ludzi, organizacji, praca bezpośrednia z mieszkańcami
 - ▶ praca MOPS, CIS i innych instytucji i jednostek oraz: wolontariat, partnerstwo, kampanie społeczne, wydarzenia, rzecznictwo, informacje obywatelska
 - ▶ upodmiotowienie „empowerment”



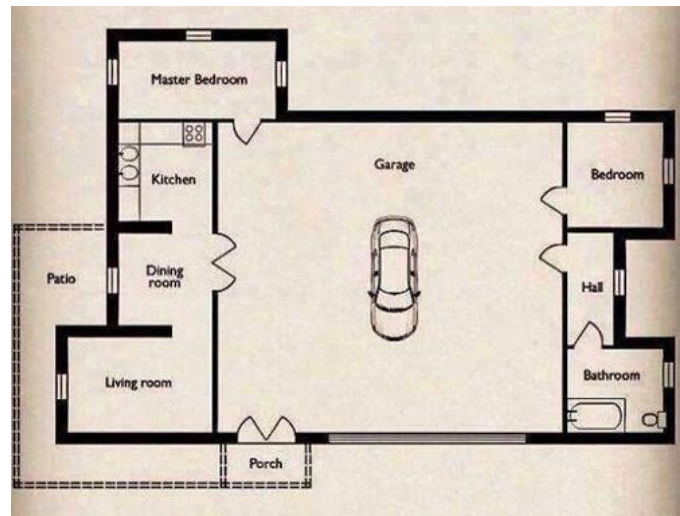
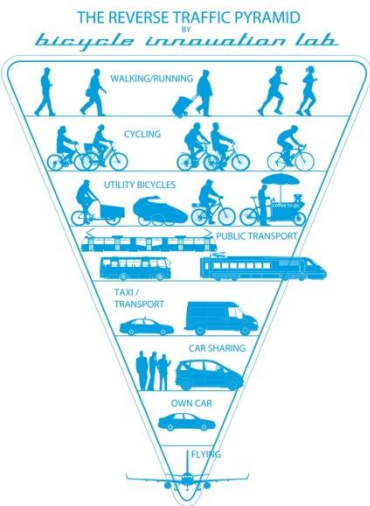
Rewitalizacja a żywienie gospodarcze

- ▶ Wspieranie drobnej przedsiębiorczości
 - ▶ Szyldy, estetyka siedzib, zmiany siedzib
 - ▶ Zapewnienie funkcji
 - ▶ Spotkania z przedsiębiorcami
 - ▶ Inwentaryzacja przed procesem
 - ▶ Rzetelna informacja o planowanych pracach
 - ▶ Konkursy dla przedsiębiorców
 - ▶ Programy ochrony rzemiosł, dla kreatywnych itd.
 - ▶ Przestrzenie tematyczne - bazarki, giełdy, jarmarki
 - ▶ Polityka czynszowa wobec najemców lokali handlowych/usługowych



Brzydkie słowo na „g”:
GENTRYFIKACJA

Mobilność miejska i planowanie przestrzenne a rewitalizacja





Rewitalizacja a *smart city*

- ▶ Mądrze zarządzane miasto (MOF)
- ▶ Wykorzystanie nowych technologii – to nie cel sam w sobie
- ▶ Smart city 3.0 – silne powiązania z rewitalizacją



Rewitalizacja a dziedzictwo i kultura

*„Celem ochrony zabytków jest odkrycie i zachowanie wszystkiego, co da się zachować,
celem dziedzictwa zaś jest
współczesna konsumpcja przeszłości”*

„Dziedzictwo jest funkcją miejsca i opcją rozwoju”

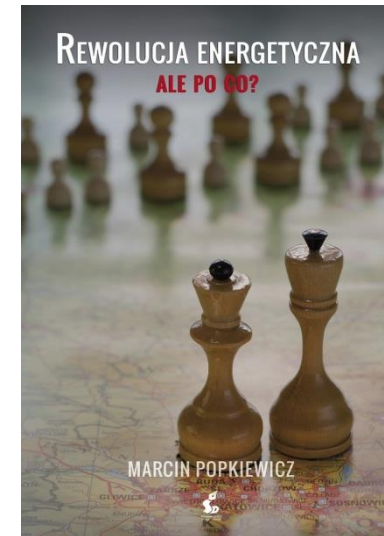


dr Gregory Ashworth

Trendy w myśleniu o rozwoju miast

- ▶ Green city, green&blue city, resilient city
- ▶ Miasta dla ludzi / ludzka skala (Jan Gehl)
- ▶ Nowy Urbanizm
- ▶ Miasto 8/80 (Gil Penalosa)
- ▶ Urban farming, edible city
- ▶ Miasta – prosumenci (Marcin Popkiewicz)
- ▶ Miasto szczęśliwe (Charles Montgomery)
- ▶ Miasta radykalne (Justin McGuirk)
- ▶ Rural-urban partnership
- ▶ inne

... wiele z tych trendów, idei, ruchów i koncepcji może i powinno inspirować polskich rewitalizatorów!

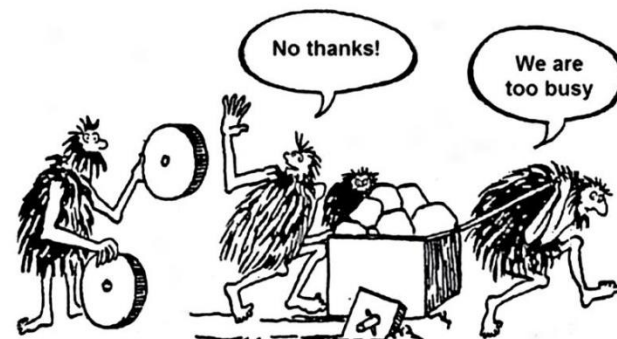


Zespół i zdolność instytucjonalna



- ▶ *Commitment* (zaangażowanie+zobowiązanie)
 - rewitalizacja jako z priorytetów burmistrza/ rady
- ▶ Zespół z silnym i stałym wsparciem burmistrza
- ▶ Pełnomocnik/koordynator – to cały etat!
- ▶ Koordynacja to stałe zadanie – aż przerodzi się w normę działania miasta

- ▶ Wykorzystanie zewnętrznych ekspertów
- ▶ Ale wcześniej – wiedza i energia lokalnych interesariuszy, ruchów miejskich, organizacji
- ▶ Centrumwiedzy.org i inne źródła wiedzy
- ▶ Studia dot. rewitalizacji



Program rewitalizacji – dwie ścieżki

A - Program rewitalizacji– tzw. LPR (na podstawie ustawy o samorządzie gminnym) – vide Wytyczne MIR

B - Gminny program rewitalizacji (na podstawie ustawy o rewitalizacji)

- ▶ W każdym przypadku – cel to **kompleksowe wyprowadzanie obszarów ze stanu kryzysowego!**
- ▶ Podstawa merytoryczna – Krajowa Polityka Miejska (zwł. rozdz. 4.5)
- ▶ Podstawa finansowania z funduszy europejskich – Umowa Partnerstwa (1.2.3, 3.1.3 i in.) i Programy Operacyjne (zwłaszcza RPO)
- ▶ Przepisy przejściowe (data graniczna: 31 grudnia 2023)

Projekt rewitalizacyjny (wg Wytycznych MIR)

- ▶ **Projekt rewitalizacyjny** - projekt w rozumieniu art. 2 pkt 18 uozppr, wynikający z programu rewitalizacji, tj. zaplanowany w programie rewitalizacji i ukierunkowany na osiągnięcie jego celów albo logicznie powiązany z treścią i celami programu rewitalizacji zgłoszony do objęcia albo objęty współfinansowaniem UE z jednego z funduszy strukturalnych albo Funduszu Spójności w ramach programu operacyjnego.
- ▶ Wynikanie projektu rewitalizacyjnego z programu rewitalizacji oznacza zatem albo wskazanie (wymienienie) go wprost w programie rewitalizacji albo określenie go w ogólnym (zbiorczym) opisie innych, uzupełniających rodzajów działań rewitalizacyjnych.

Powiązanie projektów rewitalizacyjnych z rodzajami priorytetów inwestycyjnych (1)

 <p>1. Wspieranie badań naukowych, rozwoju technologicznego i innowacji</p>	 <p>5. Propagowanie przystosowywania się do zmian klimatu, zapobiegania zagrożeniom i zarządzania ryzykiem</p>	 <p>8. Promowanie trwałego i wysokiej jakości zatrudnienia oraz wspieranie mobilności siły roboczej</p>
 <p>2. Zwiększanie dostępności, stopnia wykorzystania i jakości technologii informacyjno-komunikacyjnych</p>	 <p>6. Ochrona środowiska naturalnego i wspieranie efektywności wykorzystywania zasobów</p>	 <p>9. Promowanie włączenia społecznego oraz zwalczanie ubóstwa i wszelkich form dyskryminacji</p>
 <p>3. Podnoszenie konkurencyjności małych i średnich przedsiębiorstw</p>	 <p>7. Promowanie zrównoważonego transportu oraz poprawa najważniejszych infrastruktur sieciowych</p>	 <p>10. Inwestowanie w edukację, umiejętności i uczenie się przez całe życie</p>
 <p>4. Wspieranie przechodzenia na gospodarkę niskoemisyjną</p>		 <p>11. Poprawa wydajności administracji publicznej</p>

Elementy programów rewitalizacji (1)

Program rewitalizacji zawiera co najmniej:

- a. **opis powiązań** programu z dokumentami strategicznymi i planistycznymi gminy;
- b. **diagnozę** czynników i zjawisk kryzysowych oraz skalę i charakter potrzeb rewitalizacyjnych;
- c. **zasięgi przestrzenne obszaru/obszarów rewitalizacji**;
- d. **wizję** stanu obszaru po przeprowadzeniu rewitalizacji (planowany efekt rewitalizacji);
- e. **cele rewitalizacji** oraz odpowiadające zidentyfikowanym potrzebom rewitalizacyjnym **kierunki działań** mających na celu eliminację lub ograniczenie negatywnych zjawisk;
- f. **listę planowanych, podstawowych projektów i przedsięwzięć** rewitalizacyjnych wraz z ich opisami;
- g. **charakterystykę pozostałych rodzajów przedsięwzięć** rewitalizacyjnych;
- h. **mechanizmy zapewnienia komplementarności** między poszczególnymi projektami/przedsięwzięciami rewitalizacyjnymi oraz pomiędzy działaniami różnych podmiotów i funduszy na obszarze objętym programem rewitalizacji;

Elementy programów rewitalizacji (2)

Program rewitalizacji zawiera co najmniej:

- i. indykatywne ramy finansowe** w odniesieniu do przedsięwzięć, o których mowa w lit. f oraz g, z indykatywnymi wielkościami środków finansowych z różnych źródeł (także spoza funduszy polityki spójności na lata 2014-2020 – publiczne i prywatne środki krajowe w celu realizacji zasady dodatkowości środków UE);
- j. mechanizmy włączenia** mieszkańców, przedsiębiorców i innych podmiotów i grup aktywnych na terenie gminy w proces rewitalizacji;
- k. system realizacji (wdrażania)** programu rewitalizacji;
- l. system monitoringu i oceny** skuteczności działań i system wprowadzania modyfikacji w reakcji na zmiany w otoczeniu programu.

Cechy programów rewitalizacji

**Kompleksowość programu
rewitalizacji**

Koncentracja

**Komplementarność
projektów
rewitalizacyjnych/
przedsięwzięć
rewitalizacyjnych**

**Realizacja zasady
partnerstwa
i partycypacja**

**Te cechy będą przedmiotem oceny programu rewitalizacji
zanim zostanie uznany jako podstawa aplikowania o środki RPO!**

Cechy programów rewitalizacji - komplementarność

przestrzenna

- Wzajemne dopełnianie się działań w przestrzeni gminy
- Zapobieganie przenoszeniu problemów na inne tereny
- Ciągła analiza następstw podejmowanych decyzji dla polityki prz. gminy

problemowa

- Wzajemne dopełnianie się działań sektorowych
- Parametryzacja pożądanego stanu, do którego dążymy realizując PR
- Ocena spójności działań z efektami analiz na obszarze województwa

proceduralno- instytucjonalna

- Efektywny system zarządzania rewitalizacją
- Spójność działań i procedur
- Wypracowanie trwałych standardów

międzyokresowa

- Analiza dotychczasowych działań gminu, ocena skuteczności, osiągnięć i efektywności
- Wykorzystanie wniosków z dotychczasowych działań i ewaluacji

źródła finansowania

- Uzupelnianie i łączenie form wsparcia (EFRR, EFS, FS, publiczne środki krajowe)
- Tworzenie warunków do włączenia środków prywatnych w finansowanie procesów rewitalizacji
- Lokalny biznes, wspólnoty, deweloperzy, PPP, inwestorzy zewnętrzni itd.

Koncentracja

- ▶ $\leq 20\%$ powierzchni/30% mieszkańców
- ▶ Koncentracja działań i zasobów przez kilka lat
- ▶ Koncentracja „uwagi” społeczności i władz



Przykładowe wskaźniki do analiz mających na celu wyznaczanie OZ/OR (1)

KRYTERIUM	SPOŁECZNE				GOSPODARCZE			PRZESTRZENNE	
	1	2	3	4	5	6	7	8	9
Wskaźnik	Liczba osób korzystających ze świadczeń pomocy społecznej na 1 tys. ludności *	Udział długotrwale bezrobotnych wśród osób w wieku produkcyjnym *	Liczba przestępstw na 1 tys. ludności	Liczba przestępstw przeciwko rodzinie i opiece na 10 tys. ludności	Odsetek osób w wieku poprodukcyjnym w ogólnej liczbie ludności	Liczba zarejestrowanych podmiotów gospodarki narodowej na 100 osób	Odsetek osób bezrobotnych z wykształceniem gimnazjalnym lub poniżej w ogólnej liczbie bezrobotnych	Udział budynków mieszkalnych wybudowanych przed rokiem 1970 w ogólnej ich liczbie	Przeciętna powierzchnia użytkowa lokalu na osobę (m ²)
Źródło danych dla wyznaczenia średniej wojewódzkiej i kraju	Bank Danych Lokalnych GUS	Bank Danych Lokalnych GUS	Bank Danych Lokalnych GUS	Bank Danych Lokalnych GUS	Bank Danych Lokalnych GUS	Bank Danych Lokalnych GUS	Bank Danych Lokalnych GUS	Spis Powszechny Ludności i Mieszkań (2011)	Spis Powszechny Ludności i Mieszkań (2011)
POLSKA 2012	50,0	3,1	29,1	8,4	17,8	10,3	27,3	46,5	23,8
POMORSKIE 2012	52,9	2,4	27,7	6,3	16,4	11,6	28,3	42,3	23,0
POLSKA 2013	51,6	3,4	27,6	9,3	18,4	10,6	27,3	46,5	23,8
POMORSKIE 2013	53,8	2,7	28,7	8,2	17,1	11,8	28,6	42,3	23,0
Wartość dla obszarów objętych wsparciem	odchylenie powyżej wartości referencyjnej	odchylenie powyżej wartości referencyjnej	odchylenie powyżej wartości referencyjnej	odchylenie powyżej wartości referencyjnej	odchylenie powyżej wartości referencyjnej	odchylenie poniżej wartości referencyjnej	odchylenie powyżej wartości referencyjnej	odchylenie poniżej wartości referencyjnej	odchylenie poniżej wartości referencyjnej
Definicja wskaźnika	Osoby korzystające ze świadczeń ogółem to suma pobierających poszczególne rodzaje świadczeń pieniężnych i niepieniężnych zgodnie z ustawą o pomocy społecznej z dnia 12 marca 2004 r. Jest to rzeczywista liczba osób korzystających ze świadczeń, która wskazuje korzystającego jeden raz niezależnie od ilości i rodzaju przyjętych świadczeń.	Stopeczko bezrobocia długotrwale rozumie się jako stosunek liczby osób bezrobotnych powyżej 12 miesięcy do liczby osób w wieku produkcyjnym. Przez ludność w wieku produkcyjnym rozumie się ludność w wieku zdolności do pracy. Dla mężczyzn przyjęto wiek 18-64 lata, dla kobiet 18-59 lat.	Liczba przestępstw stwierdzonych ogółem	Liczba czynów zabronionych, mających uregulowanie w rozdziale XXVI k.k. obejmujących - bigamię, znęcanie się, rozpisanie, rozpijanie, uchylenie się od alimentacji, porzucenie małoletniego albo osoby nieporadnej, uprowadzenie lub zatrzymanie małoletniego albo osoby nieporadnej (art. 206 – 211 k.k.).	Liczba osób w wieku poprodukcyjnym (Wiek, w którym osoby zazwyczaj kończą pracę zawodową, tj. dla mężczyzn - 65 lat i więcej, dla kobiet - 60 lat i więcej).	Liczba zarejestrowanych podmiotów gospodarczych w przeliczeniu na 100 mieszkańców	Liczba bezrobotnych zarejestrowanych z wykształceniem gimnazjalnym lub niższym niż gimnazjalnym w ogólnej liczbie bezrobotnych zarejestrowanych. Dane o bezrobotnych zarejestrowanych obejmują osoby, które zgodnie z Ustawą z dnia 16.10.1991 r. o zatrudnieniu i bezrobociu pozostają bez pracy i nie uczą się szkół, są zdolne do pracy oraz gotowe do podjęcia pracy.	Liczba budynków mieszkalnych zamieszkałych powstałych przed 1970 w ogólnej ich liczbie	
Rekomendowane źródła danych dla Beneficjentów	Ośrodki Pomocy Społecznej	Urzędy Pracy	Komisariaty Policji/Rewiry Dzielnicowych, Komendy Miejskie Policji		Biura ds. Ewidencji Ludności właściwych UM	Biura ds. gospodarki właściwych UM	Urzędy Pracy	Zarządcy nieruchomości komunalnych, Spółdzielnie mieszkaniowe, Wspólnoty mieszkaniowe	



Przykładowe wskaźniki do analiz mających na celu wyznaczenie OZ/OR (2)

KRYTERIUM SPOŁECZNE	KRYTERIUM GOSPODARCZE	KRYTERIUM PRZESTRZENNE
<ul style="list-style-type: none"> wielkość zasiłków pomocy rodzinie w przeliczeniu na rodzinę wielkość zaległości czynszowych odsetek osób z wykształceniem gimnazjalnym, podstawowym i niepełnym podstawowym odsetek dzieci i młodzieży nie otrzymujących promocji do następnej klasy w szkołach podstawowych i gimnazjach wyniki egzaminów Państwowych w szkołach podstawowych i gimnazjach w odniesieniu liczba ofiar przemocy na 1 tys. ludności czyny karalne nieletnich na 1 tys. Ludności liczba fundacji, stowarzyszeń, organizacji społecznych aktywnych na analizowanym obszarze <p>oraz inne zaproponowane wskaźniki analizujące sytuację społeczną przy uwzględnieniu wewnętrznych uwarunkowań miasta oraz możliwości pozyskania danych</p>	<ul style="list-style-type: none"> średnia wartość gruntu na analizowanym obszarze wielkość dochodów gminy z tytułu podatku od nieruchomości w odniesieniu do średniej miasta (dane Urzędu Miasta) poziom dochodów ludności określanej poprzez wielkość podatku dochodowego od osób fizycznych na analizowanym obszarze w odniesieniu do średniej miasta (dane Urzędów Skarbowych) <p>inne zaproponowane wskaźniki analizujące sytuację gospodarczą przy uwzględnieniu wewnętrznych uwarunkowań miasta oraz możliwości pozyskania danych</p>	<ul style="list-style-type: none"> niska dostępność do podstawowych usług lub słaba ich jakość (znacząca odległość do obiektów typu przedszkola, ośrodki zdrowia itp.) udział procentowy budynków generujących emisje niskie udział procentowy budynków wymagających remontu <p>inne zaproponowane wskaźniki dotyczące infrastruktury, tkanki mieszkaniowej, przy uwzględnieniu wewnętrznych uwarunkowań oraz pozyskania danych</p>

Finansowanie rewitalizacji – nie tylko fundusze UE!



- ▶ Programy rewitalizacji integrują różne źródła finansowania przedsięwzięć mogących oddziaływać na poprawę stanu obszaru zdegradowanego zarówno **bezpośrednio**, jak i w sposób **pośredni**
- ▶ **Publiczne środki krajowe** (BGK, WFOŚiGW, NFOŚiGW, nowe inicjatywy i programy)
- ▶ **Środki prywatne** – nie tylko „duży, zewnętrzny inwestor”!



Monitorowanie i ocena procesów rewitalizacji i projektów (1)

- ▶ to nie powinno być tylko zadanie IZ RPO!
- ▶ monitorowanie i ocena to nie tylko „wymóg unijny” – to efektywne narzędzia
- ▶ ma służyć ciągłemu optymalizowaniu działań i poprawianiu lokalnego systemu rewitalizacji
- ▶ rozsądne, obiektywne miary; wskaźniki rezultatów
- ▶ do oceny i monitorowania należy wykorzystać różne grupy interesariuszy, w tym zwłaszcza lokalnych ngos
- ▶ rola Komitetu Rewitalizacji lub podobnych ciał

Przepisy przejściowe LPR/GPR

Art. 52. ustawy o rewitalizacji

- ▶ *1. Do dnia 31 grudnia 2023 r. dopuszcza się realizację przedsięwzięć wynikających z programu zawierającego działania służące wyprowadzeniu obszaru zdegradowanego ze stanu kryzysowego, przyjmowanego uchwałą rady gminy, bez uchwalania gminnego programu rewitalizacji. W takim przypadku wyznaczenie w drodze uchwały obszaru zdegradowanego i obszaru rewitalizacji, Strefy, a także uchwalenie miejscowego planu rewitalizacji nie jest dopuszczalne.*
- ▶ *2. Jeżeli program, o którym mowa w ust. 1, uchwalony przed dniem wejścia w życie niniejszej ustawy, zawiera co najmniej opis procesu wyprowadzania ze stanu kryzysowego obszarów gminy oraz diagnozę pozwalającą na wyznaczenie obszaru zdegradowanego i obszaru rewitalizacji, na jego podstawie może zostać opracowany i uchwalony gminny program rewitalizacji.*

Wnioski

- ▶ Rewitalizacja w każdym mieście wygląda inaczej...
- ▶ ...ale zasady są wspólne
- ▶ LPR czy GPR – decyzja na podstawie potrzeb i zamierzeń
- ▶ Przygotowanie rewitalizacji to praca zespołowa
- ▶ Urząd Miasta/Gminy nie zrobi wszystkiego – rola ngos, grup nieformalnych, przedsiębiorców, właścicieli nieruchomości itd.
- ▶ Koordynacja to stałe zadanie
- ▶ Potrzeba ciągłego, jasnego informowania mieszkańców i interesariuszy nt. procesu rewitalizacji
- ▶ Potrzeba stałej obserwacji zmian na obszarze rewitalizacji
- ▶ Otwartość na nowe pomysły, możliwości, źródła finansowania

Źródła, referencje, przydatne strony

- ▶ <http://www.mr.gov.pl/strony/zadania/polityka-rozwoju-kraju/polityka-miejska/>
- ▶ <http://www.mr.gov.pl/strony/zadania/polityka-rozwoju-kraju/rewitalizacja/>
- ▶ Publikacja – dobre praktyki w rewitalizacji <http://www.mr.gov.pl/strony/zadania/polityka-rozwoju-kraju/rewitalizacja/wzorcowe-przyklady-rewitalizacji/>
- ▶ Ustawa o rewitalizacji <http://www.dziennikustaw.gov.pl/du/2015/1777/1>
- ▶ Praktyczny komentarz MIB do ustawy o rewitalizacji http://mib.gov.pl/2-514324a4ec938-1797139-p_1.htm
- ▶ Wytyczne w zakresie rewitalizacji w programach operacyjnych na lata 2014-2020 <http://www.funduszeuropejskie.gov.pl/strony/o-funduszach/dokumenty/wytyczne-w-zakresie-rewitalizacji-w-programach-operacyjnych-na-lata-2014-2020/>
- ▶ Centrum wiedzy (Projekt Pilotażowy Łódź) <http://centrumwiedzy.org/>
- ▶ Modelowa Rewitalizacja Miast <https://www.popt.gov.pl/strony/o-programie/wydarzenia/konkurs-dla-samorzadow-modelowa-rewitalizacja-miast/>
- ▶ Publikacje Instytutu Rozwoju Miast nt. rewitalizacji http://irm.krakow.pl/pl/publikacje_instytutu_rozwoju_miast_ntrewitalizacji.html
- ▶ Stowarzyszenie Forum Rewitalizacji <http://www.forumrewitalizacji.pl/>
- ▶ Przegląd Urbanistyczny (znajdź Tom X) <http://www.przegladurbanistyczny.pl/#!tomy/cwmo>
- ▶ Portal funduszy europejskich <https://www.funduszeuropejskie.gov.pl/>
- ▶ Krajowy Punkt URBACT <http://www.urbact.pl/>
- ▶ NFOŚiGW <https://www.nfosigw.gov.pl/>
- ▶ BGK <https://www.bgk.pl/samorzady/>
- ▶ Projekty Miejskie Andrzej Brzozowy ;) <http://projektymiejskie.pl/>

Dziękuję za uwagę!

Andrzej Brzozowy

PROJEKTY MIEJSKIE

pomagamy miastom mądrze się rozwijać



www.projektymiejskie.pl

