

**Logika projektowa oraz najczęściej popełniane  
błędy we wnioskach aplikacyjnych  
w ramach  
Regionalnego Programu Operacyjnego  
Województwa Świętokrzyskiego  
na lata 2014-2020 - EFS**

# LOGIKA PROJEKTU

Projekt jako odpowiedź  
na problem



Projekt napisany  
zgodnie z wymogami  
programowymi



Pomysł nie gwarantuje sukcesu, jeżeli  
nie zastosował się do wymogów  
obowiązujących w ogłoszonym konkursie

# LOGIKA PROJEKTU

Projekt napisany zgodnie z wymogami programowymi

Regulamin konkursu.

Załączniki do regulaminu konkursu np.:

- a) Instrukcja wypełniania wniosku o dofinansowanie,
- b) Kryteria ogólne,
- c) Szczegółowe kryteria wyboru,
- d) Regulamin Komisji oceny Projektów wraz z załącznikami.

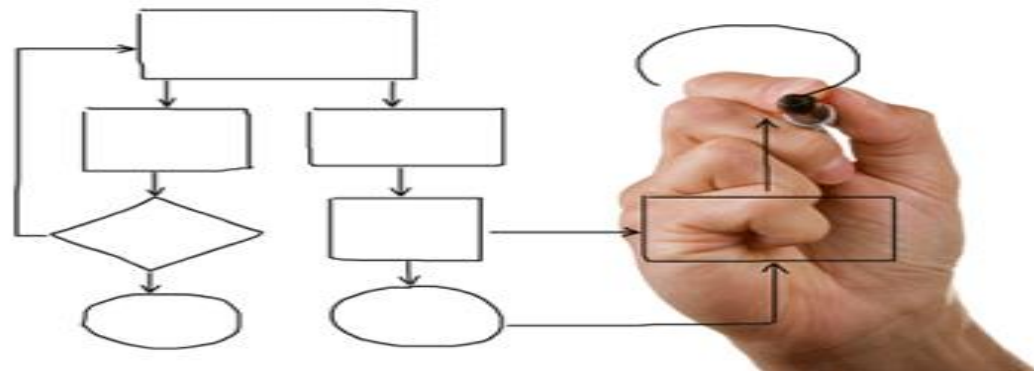
Szczegółowy Opis Osi Priorytetowych.

Wytyczne programowe Ministerstwa Rozwoju – np. *Wytyczne w zakresie realizacji przedsięwzięć z udziałem środków Europejskiego Funduszu Społecznego w obszarze edukacji na lata 2014-2020.*



# LOGIKA PROJEKTU

Problem + myślenie projektowe = metoda pracy  
Zadaniowa metoda pracy związana jest z tym,  
że projekt jest ograniczony w czasie,  
stanowi spójną zamkniętą całość.  
Ma swój początek i koniec.



# LOGIKA PROJEKTU

Metoda pracy = dobre planowanie projektu

Aby dobrze zaplanować projekt niezbędna jest wiedza nabyta na podstawie:

- Dostępnych analiz wewnętrznych i zewnętrznych
- Własnego doświadczenia, doświadczenia innych
  - Obserwacji

# LOGIKA PROJEKTU



Planując projekt zadajemy pytania:

- Jaka jest sytuacja? Jakie problemy?
  - Co chcemy zmienić i dlaczego?
- Do kogo kierujemy swoje działania?
- Co chcę zrobić? Jak to zrobię? Kiedy?
  - Ile to będzie kosztowało?
- Co z tego wyniknie? Co osiągnę?

# LOGIKA PROJEKTU

Formułowanie problemu jako najważniejszej części projektu

Bez problemu nie ma projektu!!!

Rozwiązanie problemu w kontekście projektów EFS to cel projektu, a następnie powiązane z nim zadania i działania generujące **POZYTYWNA ZMIANĘ** dla grup docelowych i obszaru wsparcia i tym samym konkretne produkty i rezultaty przyczyniające się do realizacji wskaźników Programu.

# LOGIKA PROJEKTU

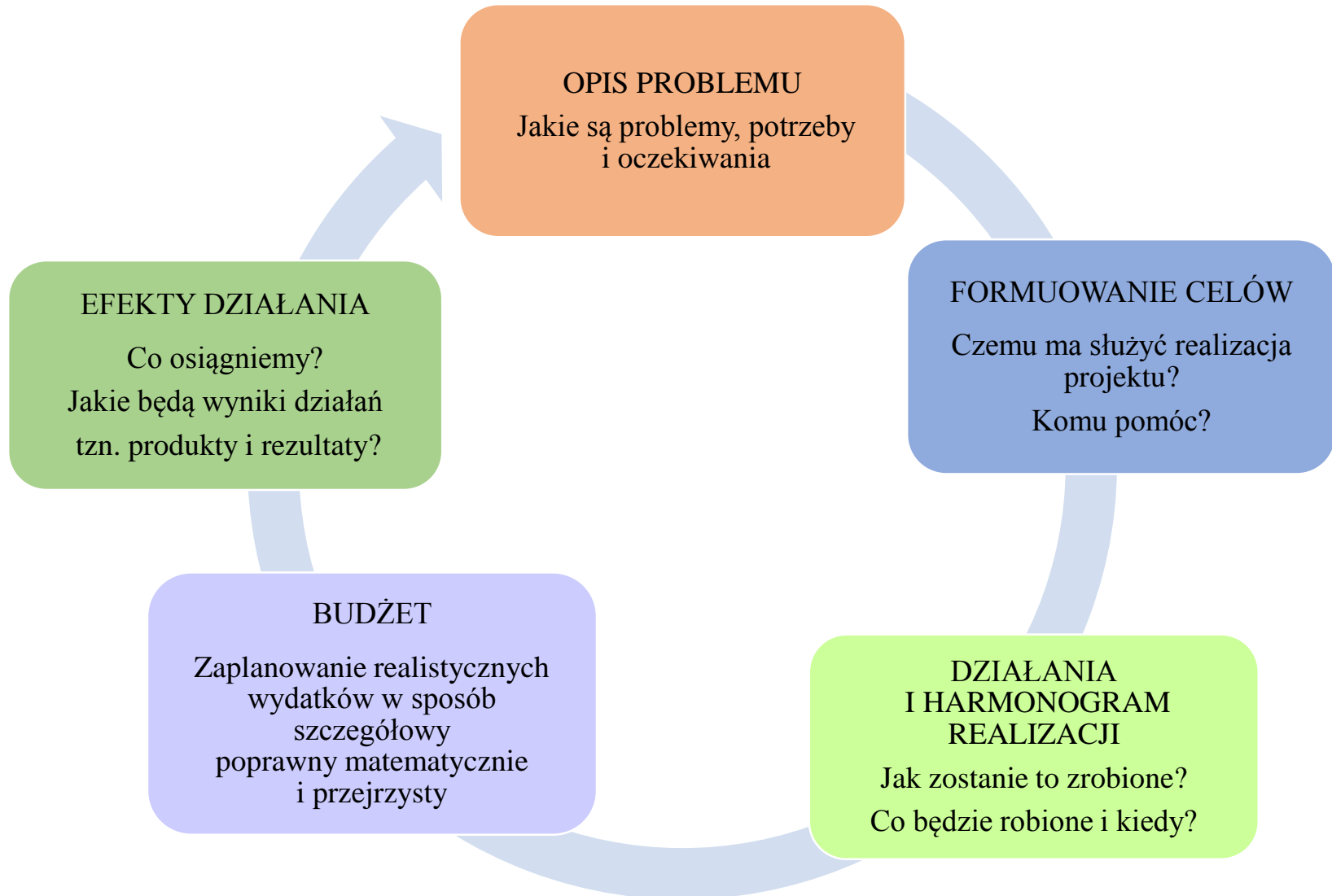
## Poprawne ujęcie problemu:

- Niski poziom wiedzy z zakresu...
- Słabe wyniki egzaminów...
- Niewystarczające wyposażenie pracowni...

## Niepoprawne ujęcie problemu:

- Brak szkoleń
- Brak poradnictwa







# LOGIKA PROJEKTU

Grupa docelowa musi wynikać ze zdiagnozowanego problemu

Wskazujemy cechy charakterystyczne grupy

(wiek, deficyty edukacyjne, płeć, niepełnosprawność)

Określamy jej potrzeby i oczekiwania osób bądź instytucji,  
które zamierzamy objąć wsparciem

Wskazujemy zasady rekrutacji i kryteria, które pozwolą  
na sprawdzenie czy osoby zgłaszające się do projektu należą  
do grupy docelowej



# LOGIKA PROJEKTU

Planujemy zadania, które doprowadzą nas do rozwiązania lub ograniczenia skali problemu

Zadania muszą być dopasowane do potrzeb i oczekiwań odbiorców projektu

Wszystkie zadania powinny być ułożone w logicznej kolejności

Zaplanowane działania muszą doprowadzić do osiągnięcia zamierzonego celu



# LOGIKA PROJEKTU

Znając problem w odniesieniu do grupy docelowej oraz mając zaplanowane zadania

Określamy zasoby niezbędne do realizacji tj.:

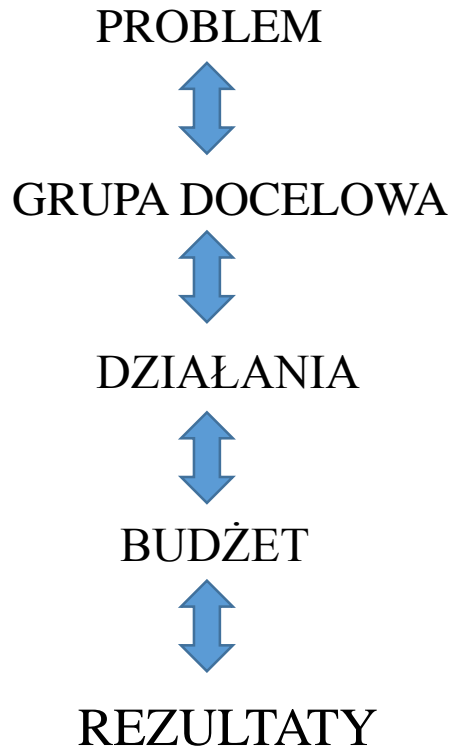
zaplecze techniczne

kadre, którą zaangażujemy do realizacji projektu

oraz

Planujemy realistyczny kosztorys, oparty na rzeczywistych cenach rynkowych bądź na podstawie stawek obowiązujących w systemie prawnym

# LOGIKA PROJEKTU



**Mając projekt, którego wszystkie części są ze sobą spójnie połączone możemy złożyć wniosek o dofinansowanie**



# Błędy we wnioskach aplikacyjnych EFS składanych w ramach RPOWŚ na lata 2014-2020

## I. Informacje o projekcie

### Wybranie niewłaściwych typów operacji

#### Przykład

Wnioskodawca tworzy dwie nowe grupy przedszkolne w istniejącym przedszkolu oraz organizuje zajęcia wyrównawcze

#### Niepoprawnie wybrany typ operacji

~~Tworzenie nowych miejsc wychowania przedszkolnego w nowopowstających ośrodkach wychowania przedszkolnego (OWP) 4 na obszarach z terenu województwa świętokrzyskiego o najwyższym zapotrzebowaniu na usługi edukacji przedszkolnej, z możliwością doposażenia w sprzęt, zakup materiałów dydaktycznych i/lub modernizacja istniejącej infrastruktury do potrzeb i możliwości dzieci w wieku przedszkolnym.~~

#### Poprawnie wybrany typ operacji

Wygenerowanie dodatkowych miejsc wychowania przedszkolnego w istniejących OWP na obszarach z terenu województwa świętokrzyskiego o najwyższym zapotrzebowaniu na usługi edukacji przedszkolnej, z możliwością doposażenia w sprzęt, zakup materiałów dydaktycznych i/lub modernizacja istniejącej infrastruktury do potrzeb i możliwości dzieci w wieku przedszkolnym.

#### Brak typu operacji

Rozszerzenie oferty OWP o dodatkowe zajęcia wyrównujące szanse edukacyjne dzieci w zakresie stwierdzonych deficytów, poprzez realizację zajęć wspierających,



# Błędy we wnioskach aplikacyjnych EFS składanych w ramach RPOWŚ na lata 2014-2020

## II. Wnioskodawca

Niezgodność adresów z pieczęciami



Wskazanie tej samej osoby, która ma upoważnienie  
do podejmowania decyzji także jako osoby  
do kontaktów roboczych



## **Błędy we wnioskach aplikacyjnych EFS składanych w ramach RPOWŚ na lata 2014-2020**

### **III. Opis projektu w kontekście właściwego celu szczegółowego**

Wybieranie przez Beneficjenta wskaźników nie wynikających z Regulaminu Konkursu

Wykazywanie zbyt dużej liczby wskaźników specyficznych „WPO”

1. Nie są one agregowane do informacji i sprawozdań na poziomie RPO
2. W przypadku ich nieosiągnięcia IZ stosuje regułę proporcjonalności



## Błędy we wnioskach aplikacyjnych EFS składanych w ramach RPOWŚ na lata 2014-2020

### III. Opis projektu w kontekście właściwego celu szczegółowego

#### Niepoprawnie wybrane wskaźniki rezultatu i produktu

#### Nieprawidłowo opisane źródła i sposób pomiaru

W źródłach weryfikacji wskaźników **nie wykazujemy dokumentów finansowych**

Źródło danych do pomiaru wskaźnika		listy obecności, dzienniki zajęć pozalekcyjnych, oceny cząstkowe z przedmiotów, testy kompetencyjne				
Sposób pomiaru wskaźnika		Monitoring (raz na dwa miesiące) dzienników lekcyjnych, list obecności uczniów na zajęciach, wyniki testu kompetencyjnego, monitoring postępu merytorycznego				
2	<b>WK</b> Liczba szkół, których pracownice przedmiotowe zostały doposażone w programie [szt.]	szt.			1	
Źródło danych do pomiaru wskaźnika		faktury, rachunki, protokoły przekazania				
Sposób pomiaru wskaźnika		monitoring postępu finansowego, sprawdzanie dostawy z protokołem				
3	<b>WK</b> Liczba nauczycieli objętych wsparciem w programie [osoby]	osoby		12	2	14
Źródło danych do pomiaru wskaźnika		listy obecności na szkoleniu				
Sposób pomiaru wskaźnika		analiza list obecności, ankieta ewaluacyjna				
4	<b>WK</b> Liczba nauczycieli objętych wsparciem z zakresu TIK w programie [osoby]	osoby		12	2	14
Źródło danych do pomiaru wskaźnika		listy obecności na szkoleniu				
Sposób pomiaru wskaźnika		analiza list obecności, ankieta ewaluacyjna				
5	<b>WK</b> Liczba szkół i placówek systemu oświaty wyposażonych w ramach programu w sprzęt TIK do prowadzenia zajęć edukacyjnych [szt.]	szt.				1
Źródło danych do pomiaru wskaźnika		faktury, protokoły przekazania				
Sposób pomiaru wskaźnika		analiza faktur, sprawdzanie dostawy z protokołem				
6	<b>WK</b> Liczba obiektów dostosowanych do potrzeb osób z niepełnosprawnościami	szt.				0

# Błędy we wnioskach aplikacyjnych EFS składanych w ramach RPOWŚ na lata 2014-2020

## III. Opis projektu w kontekście właściwego celu szczegółowego

### Nieprawidłowo opisane źródła i sposób ich pomiaru

W źródłach weryfikacji wskaźników **nie wykazujemy umowy o dofinansowanie projektu**, ze względu na:

1. Pierwszy Wniosek o płatność jest wnioskiem zaliczkowym – wskazanie umowy oznaczałoby złożenie wniosku zaliczkowo-sprawozdawczego
2. Może wystąpić opóźnienie wypłaty pierwszej transzy, a co za tym idzie brak realizacji działań zgodnie z harmonogramem.

### Wskaźniki określone w części III WND nie zostały przyporządkowane do zadań

Każdy wskaźnik wskazany w części III WND musi być wskazany w zadaniach z podaniem odpowiedniej wartości wynikającej z liczby osób objętych wsparciem w ramach danego zadania

## Błędy we wnioskach aplikacyjnych EFS składanych w ramach RPOWŚ na lata 2014-2020

### III. Opis projektu w kontekście właściwego celu szczegółowego

#### Wskazanie wartości bazowej dla wskaźników rezultatu

Dla obecnego okresu programowania wartości bazowe powinny być zerowe, chyba że Wnioskodawca obejmuje, wsparciem projektowym grupę, którą wspierał wcześniej

Wskaźniki realizacji celu		Jednostka miary	Wartość bazowa wskaźnika			Wartość docelowa wskaźnika		
			K	M	O	K	M	O
Cel szczegółowy Priorytetu Inwestycyjnego: 1. Podniesienie jakości i atrakcyjności kształcenia zawodowego w kontekście przyszłego zatrudnienia uczniów szkół zawodowych								
Nr	Wskaźniki rezultatu							
1	WK Liczba nauczycieli kształcenia zawodowego oraz instruktorów praktycznej nauki zawodu, którzy uzyskali kwalifikacje lub nabyli kompetencje po opuszczeniu programu [osoby]	osoby	0	0	0	1	10	11
Źródło danych do pomiaru wskaźnika		Dyplomy/certyfikaty/ukończ. studiów/podyplom/kursów						
Sposób pomiaru wskaźnika		Weryfikacja i pomiar nastąpi w ramach 4 etapów nabycia (zakres, wzorzec, ocena, porównanie) po zakoń. każdego kursu/studiów w ram. pełnej ścieżki uczestnictwa w proj						
2	WK Liczba szkół i placówek kształcenia zawodowego wykorzystujących wyposażenie zakupione dzięki EFS [szt.]	szt.			0			2
Źródło danych do pomiaru wskaźnika		informacja z wizyty monitoringowej						
Sposób pomiaru wskaźnika		pomiar do 4 tygodni po zakończeniu projektu						

# Błędy we wnioskach aplikacyjnych EFS składanych w ramach RPOWŚ na lata 2014-2020

## III. Opis projektu w kontekście właściwego celu szczegółowego

Przedstawianie wskaźników w podziale na płeć,  
które wyrażane są za pomocą  
jednostki miary „sztuka”

Cel szczegółowy Priorytetu Inwestycyjnego: Zwiększenie liczby miejsc wychowania przedszkolnego

Nr	Wskaźniki rezultatu				
Nr	Wskaźniki produktu				
1	<b>WK</b> Liczba miejsc wychowania przedszkolnego dofinansowanych w programie [szt.]	szt.		<del>7</del>	15
Źródło danych do pomiaru wskaźnika		Protokół odbioru przygotowania nowych miejsc, protokół z rekrutacji			
Sposób pomiaru wskaźnika		Wskaźnik mierzony będzie jednorazowo na podstawie protokołu odbioru przygotowania nowych miejsc oraz protokołu z rekrutacji.			
2	<b>WK</b> Liczba dzieci objętych w ramach programu dodatkowymi zajęciami zwiększającymi ich szanse edukacyjne w edukacji przedszkolnej [osoby]	osoby		69	56 125
Źródło danych do pomiaru wskaźnika		deklaracja uczestnika projektu, lista dzieci objętych zajęciami, dzienniki zajęć.			
Sposób pomiaru wskaźnika		Moment podpisania deklaracji. Dodatkowo wskaźnik mierzony będzie raz w miesiącu na podstawie list dzieci objętych zajęciami oraz na podstawie dzienników zajęć			

# **Błędy we wnioskach aplikacyjnych EFS składanych w ramach RPOWŚ na lata 2014-2020**

## **III. Opis projektu w kontekście właściwego celu szczegółowego 3.2 Grupy docelowe**

Brak wskazania wszystkich grup docelowych objętych wsparciem

Brak wskazania głównych cech uczestników np. podziału  
na płeć, wieku

Nieprecyzyjne określanie problemów w stosunku do grup docelowych

np. „część grupy docelowej wykazywała niewielką znajomość języka angielskiego”

# **Błędy we wnioskach aplikacyjnych EFS składanych w ramach RPOWŚ na lata 2014-2020**

## **III. Opis projektu w kontekście właściwego celu szczegółowego**

### **3.2 Grupy docelowe**

Brak danych ilościowych (procentowych, liczbowych) przy analizie placówki oświatowej

Wskazanie, iż projekt jest zgodny z analizą przeprowadzoną w jednostce jest niewystarczający

Brak poprawnego opisu wynikającego ze standardu minimum i zasady niedyskryminacji

Brak odzwierciedlenia opisu barier i potrzeb w procesie rekrutacji, brak kryteriów rekrutacji

## Błędy we wnioskach aplikacyjnych EFS składanych w ramach RPOWŚ na lata 2014-2020

### III. Opis projektu w kontekście właściwego celu szczegółowego 3.2 Grupy docelowe

Brak pod opisem części 3.2 wskazanych wszystkich grup docelowych,  
które zamierzamy objąć wsparciem

<b>Grupa docelowa</b>	<b>NIE</b>	<del>Wielkość grupy docelowej</del>		
		<del>K</del>	<del>M</del>	<del>O</del>
<b>Przewidywana liczba osób objętych wsparciem - Ogółem wartość liczbowa</b>		<del>16</del>		
<b>Przewidywana liczba podmiotów objętych wsparciem</b>		<del>1</del>		



<b>Grupa docelowa</b>	<b>TAK</b>	Wielkość grupy docelowej		
		K	M	O
szkoły/placówki prowadzące kształcenie zawodowe				1
nauczyciele kształcenia zawodowego,		8	2	10
uczniowie szkół/placówek kształcenia zawodowego, (w tym specjalnego)		92	28	120
<b>Przewidywana liczba osób objętych wsparciem - Ogółem wartość liczbowa</b>		130		
<b>Przewidywana liczba podmiotów objętych wsparciem</b>		1		



# Błędy we wnioskach aplikacyjnych EFS składanych w ramach RPOWŚ na lata 2014-2020

## IV. Sposób realizacji projektu oraz potencjał i doświadczenie wnioskodawcy i partnerów

### 4.1 Zadania

Brak przypisania wszystkich zdefiniowanych w części 3.1.1 wskaźników

Opis zadań nie wskazuje terminu realizacji zadania  
oraz typów realizowanego wsparcia

Opis zadania i jego poszczególnych etapów  
nie jest zgodny harmonogramem





# Błędy we wnioskach aplikacyjnych EFS składanych w ramach RPOWŚ na lata 2014-2020

## IV. Sposób realizacji projektu oraz potencjał i doświadczenie wnioskodawcy i partnerów

### 4.1 Zadania

Zaplanowanie wsparcia, które nie wynika z analizy problemu lub oczekiwań i potrzeb potencjalnych uczestników projektu

Brak wskazania  
czasookresu realizacji zadania oraz osób odpowiedzialnych  
za jego realizację

Brak wskazania podziału zadania na poszczególne etapy  
ze wskazaniem liczby godzin

# Błędy we wnioskach aplikacyjnych EFS składanych w ramach RPOWŚ na lata 2014-2020

## IV. Sposób realizacji projektu oraz potencjał i doświadczenie wnioskodawcy i partnerów

### 4.1 Zadania

Brak przypisania partnerów do zadań

Zbyt ogólnie wskazana trwałość projektu

Niewystarczające są zapisy „Projektodawca zapewni trwałość projektu”  
lub  
„Projektodawca zapewni trwałość zgodnie z Regulaminem Konkursu”

# Błędy we wnioskach aplikacyjnych EFS składanych w ramach RPOWŚ na lata 2014-2020

## IV. Sposób realizacji projektu oraz potencjał i doświadczenie wnioskodawcy i partnerów

### 4.1 Zadania

#### Niepoprawnie wskazane formy wsparcia

Forma wsparcia/rodzaj zajęć	Liczba osób biorących udział w formie wsparcia/rodzaju zajęć					Liczba godzin	
Zakup i montaż wyposażenia dla nowoutworzonego oddziału przedszkolnego	Kobiety		Mężczyźni		Ogółem	0	0
Zakup pomocy dydaktycznych do prowadzenia zajęć.	Kobiety		Mężczyźni		Ogółem	0	0
Doposażenie kuchni.	Kobiety		Mężczyźni		Ogółem	0	0
Realizacją zajęć dla dzieci (zatrudnienie nauczyciela - pełny etat, zatrudnienie woźnej oddziałowej - pełny etat, zatrudnienie personelu kuchni 0,20 etatu).	Kobiety		Mężczyźni		Ogółem	25	1000

# Błędy we wnioskach aplikacyjnych EFS składanych w ramach RPOWŚ na lata 2014-2020

## IV. Sposób realizacji projektu oraz potencjał i doświadczenie wnioskodawcy i partnerów

### 4.1 Zadania

#### BRAK GRUPY DOCELOWEJ W CZĘŚCI 3.2 = BRAK FORM WSPARCIA Z LISTY ROZWIJANEJ

Aby wybrać formy wsparcia w pierwszej kolejności należy w części 3.2 dodać grupę docelową, w przeciwnym razie nie pojawi się lista rozwijana dla form wsparcia zgodna z typami operacji

Forma wsparcia/rodzaj zajęć	Liczba osób biorących udział w formie wsparcia/rodzaju zajęć						Liczba godzin
Dzieci w wieku przedszkolnym, w tym z niepełnosprawnościami określone w ustawie o systemie oświaty - zajęcia rewalidacyjne	Kobiety	1	Mężczyźni	3	Ogółem	4	720
Dzieci w wieku przedszkolnym, w tym dzieci z niepełnosprawnościami określone w ustawie o systemie oświaty - Tworzenie dodatkowych miejsc wychowania przedszkolnego w istniejących placówkach w tym dostosowanych do osób z niepełnosprawnościami	Kobiety		Mężczyźni	3	Ogółem	4	0
Przedszkola (w tym z oddziałami integracyjnymi, przedszkola specjalne oraz inne formy wychowania przedszkolnego), a także ich organy prowadzące - Doposażenie bazy dydaktycznej w sprzęt	Kobiety		Mężczyźni		Ogółem	1	0
Przedszkola (w tym z oddziałami integracyjnymi, przedszkola specjalne oraz inne formy wychowania przedszkolnego), a także ich organy prowadzące - Koszty wynagrodzenia nauczycieli	Kobiety		Mężczyźni		Ogółem	1	0

**POPRAWNIE WYBRANE FORMY WSPARCIA**

# **Błędy we wnioskach aplikacyjnych EFS składanych w ramach RPOWŚ na lata 2014-2020**

## **V. Budżet projektu**

Niepoprawne oznaczanie kosztów związanych ze środkami trwałymi  
oraz cross-financingiem

Przedstawianie wydatków w sposób globalny

Brak zastosowania metod uproszczonych

Wybranie niewłaściwego limitu kosztów pośrednich

Błędy formalno-rachunkowe

Brak uzasadnienia wydatków pod budżetem

Niepoprawnie uzupełniona część VIII – Źródła finansowania wydatków

<http://www.2014-2020.rpo-swietokrzyskie.pl/najczesciej-zadawane-pytania>

**Dziękuję za uwagę**

**Agata Kowalik**

**Departament Wdrażania Europejskiego Funduszu Społecznego**

**Urząd Marszałkowski Województwa Świętokrzyskiego**